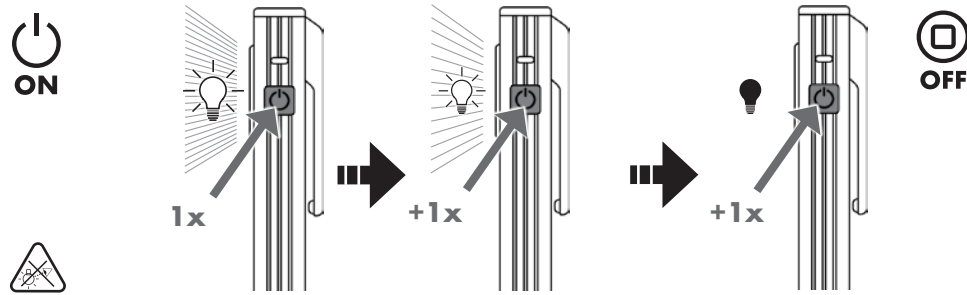
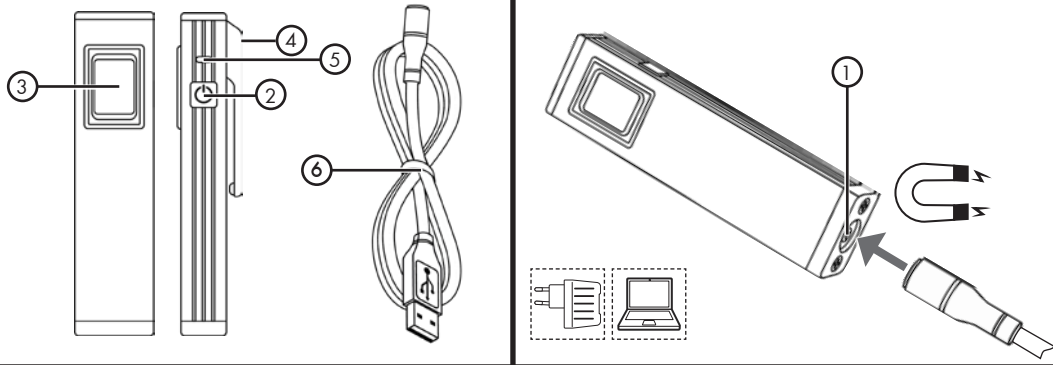


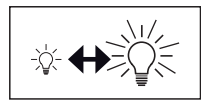
AKKU-LED-HANDLEUCHE MINI WLH 0.5

RECHARGEABLE LED HANDLAMP MINI WLH 0.5

Art. 0827 940 055



BOOST-MODUS = 1 Min.

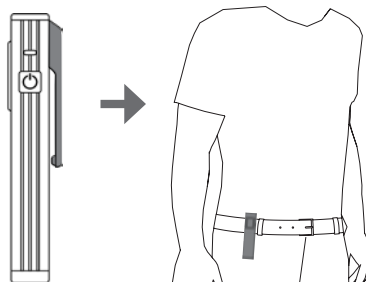
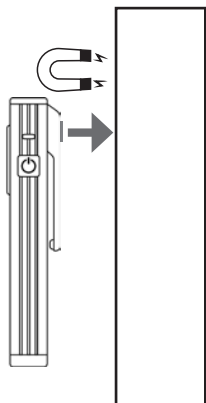


+1x ↻ 2 Sek.

**RESTART
BOOST-MODUS = 10 Min.**

BOOST-MODUS/AUTOSTOP

1 Min.



DE Gerätebeschreibung

- 1 Magnetisches Laden
- 2 Tastschalter (An/Aus)
- 3 COB-LED
- 4 Magnet
- 5 LED Ladekontroll-Anzeige
- 6 Ladekabel

Technische Daten

AKKU-LED-HANDLEUCHE MINI WLH 0.5

Art. 0827 940 055

Anzahl LED	1 x COB-LED 4,5 W
Lichtstrom	500 (Boost max. 1 min) /300/100 Lumen
Akku	Lithium Polymer (Li-Po), 3,7 V, 600 mAh
Ladezeit	~ 2,5 h
LED-Lebensdauer	30.000 h
Leuchtdauer	~ 1,5/3,0 h
Schutzart/ Stoßfestigkeitsgrad Leuchte	IPX3 / IK07
Ladevorgang: Schutzart	IP20
Lagertemperatur	0 °C ... +40 °C
Betriebstemperatur	-10 °C ... +35 °C
Ladetemperaturbereich	0 °C ... +25 °C
Schutzklasse	III



Lesen Sie vor der ersten Benutzung Ihres Gerätes diese Betriebsanleitung und handeln Sie danach. Bewahren Sie diese Betriebsanleitung für späteren Gebrauch oder für Nachbesitzer auf.

⚠️ Warnung! Verletzungsgefahr für die Augen

- Nicht in die eingeschaltete Leuchte blicken.
- Stellen Sie sicher, dass niemand geblendet wird.

Vor erster Inbetriebnahme Sicherheitshinweise unbedingt lesen! Bei Nichtbeachtung der Betriebsanleitung und der Sicherheitshinweise können Schäden am Gerät und Gefahren für den Bediener und andere Personen entstehen.

Bestimmungsgemäße Verwendung

Die Leuchte wird bestimmungsgemäß verwendet, wenn sie ausschließlich zum Beleuchten von gewöhnlichen Arbeitsbereichen eingesetzt wird und dabei die in den technischen Daten genannten Vorgaben eingehalten werden. Nur in trockener Umgebung verwenden. Eine andere oder darüber hinausgehende Benutzung gilt als nicht bestimmungsgemäß.

Für Schäden bei nicht bestimmungsgemäßer Verwendung haftet der Benutzer.

Das Gerät darf nicht verwendet werden:

- in Bereichen mit schädlichen Gasen, Ölen, Säuren, Strahlungen usw.
- in explosionsgefährdeten Bereichen
- in Bereichen mit elektrisch leitenden Flüssigkeiten, z. B. in gefüllten Schwimmbecken, Tanks usw.

Nur Original Würth Zubehör und Ersatzteile verwenden.

Die Verwendung von nicht originalen Ersatzteilen und Zubehör kann die Sicherheit des Gerätes beeinträchtigen.

Diese Leuchte erfüllt alle im Zusammenhang mit der CE-Konformität relevanten Normen und Standards. Bei einer Änderung der Leuchte ist die Einhaltung dieser Normen nicht mehr gewährleistet.

Es ist verboten, Veränderungen am Gerät durchzuführen oder Zusatzgeräte herzustellen. Solche Änderungen können zu Personenschäden und Fehlfunktionen führen.

Hinweis

Dies ist eine Taschenlampe. Die enthaltene LED-Lampe [COB LED] ist nur für diesen Zweck bestimmt.

Das Gerät ist nicht für die Raumbeleuchtung im Haushalt geeignet.

Sicherheitshinweise

⚠️ Warnung vor heißen Oberflächen!

Die Leuchte kann im Bereich des Lichtaustritts heiß werden. Bewahren Sie deshalb einen Abstand von mindestens 0,1m!

- Lichtaustritt nicht abdecken.
- Leuchte nicht mit dem Lichtaustritt nach unten ablegen.
- Nicht in der Verpackung benutzen

Öffnen Sie die Leuchte nicht. Es besteht die Gefahr eines Kurzschlusses. Reparaturen am Gerät dürfen nur von hierzu beauftragten und geschulten Personen durchgeführt werden. Hierbei stets die Originalersatzteile von Würth verwenden. Damit wird sichergestellt, dass die Sicherheit des Gerätes erhalten bleibt.

Eine beschädigte Leuchte oder ein beschädigtes Ladekabel darf nicht mehr verwendet werden.

Akku laden

Vor erster Inbetriebnahme laden.

Ladezeit: ~ 2,5 h

Leuchte während des Ladevorgangs ausschalten.

Hinweis

Ladeanschluss der Leuchte immer frei von Verunreinigungen halten.

Wartung und Pflege

Sichtkontrolle vor Arbeitsbeginn

Die Leuchte ist wartungsfrei. Trotzdem ist vor jeder Verwendung die Leuchte und das Zubehör auf äußere Beschädigungen zu prüfen.

Wenn Schäden erkennbar sind, darf die Leuchte nicht verwendet werden. Sie muss von einer hierzu beauftragten und geschulden Person repariert oder entsorgt werden. Wenden Sie sich an Ihre Würth-Niederlassung.

Reinigung

Schalten Sie die Leuchte aus, bevor Sie Reinigungsarbeiten durchführen. Zum Reinigen die Leuchte mit einem sauberen, weichen Lappen abwischen, Hartnäckige Verschmutzungen mit einem angefeuchteten Lappen und einem handelsüblichen Haushaltsreiniger entfernen. Niemals alkoholhaltige, lösemittelhaltige oder scheuernde Reinigungsmittel verwenden, da diese das Gehäuse beschädigen.

Lagerung

Leuchte vollständig laden, bevor diese für einen längeren Zeitraum eingelagert wird. Bei längerer Nichtbenutzung Leuchte regelmäßig aufladen.

Entsorgung



Werfen Sie die Leuchte nicht in den Hausmüll!

Altbatterien, Elektro- und Elektronik-Altgeräte dürfen nicht zusammen mit dem Hausmüll entsorgt werden. Altbatterien, Elektro- und Elektronik-Altgeräte sind getrennt zu sammeln und zu entsorgen. Entfernen Sie Altbatterien, Altkumulatoren und Leuchtmittel vor dem Entsorgen aus den Geräten. Erkundigen Sie sich bei den örtlichen Behörden oder bei Ihrem Fachhändler nach Recyclinghöfen und Sammelstellen. Je nach den örtlichen Bestimmungen können Einzelhändler verpflichtet sein, Altbatterien, Elektro- und Elektronik-Altgeräte kostenlos zurückzunehmen. Tragen Sie durch Wiederverwendung und Recycling Ihrer Altbatterien, Elektro- und Elektronik-Altgeräte dazu bei, den Bedarf an Rohmaterialien zu verringern. Altbatterien (vor allem Lithium-Ionen-Batterien), Elektro- und Elektronik-Altgeräte enthalten wertvolle, wiederverwertbare Materialien, die bei nicht umweltgerechter Entsorgung negative Auswirkungen auf die Umwelt und Ihre Gesundheit haben können. Löschen Sie vor der Entsorgung möglicherweise auf Ihrem Altgerät vorhandene personenbezogene Daten.

Integrierter Akku

Laden Sie das Gerät vor der ersten Inbetriebnahme vollständig auf.

⚠ Brandgefahr! Explosionsgefahr!

- Verwenden Sie niemals Geräte, dessen integrierte Akkus oder Batterien beschädigt, defekt oder deformiert sind. Gerät niemals öffnen, beschädigen und nicht fallen lassen.
- Gerät nie in Umgebung von Säuren und leicht entflammaren Materialien laden.
- Falsches Laden oder Laden außerhalb des zugelassenen Temperaturbereichs kann den integrierten Akku oder Batterie zerstören und die Brandgefahr erhöhen.
- Gerät vor Hitze und Feuer schützen. Niemals auf Heizkörpern ablegen oder längere Zeit starker Sonnenstrahlung aussetzen.
- Nach starker Belastung erst abkühlen lassen.

Das Gerät darf nicht nass werden, schützen Sie das Gerät vor Feuchtigkeit und Nässe!

Bei Beschädigung und unsachgemäßen Gebrauch können schädliche Dämpfe und Flüssigkeiten aus dem Akku oder der Batterie austreten.

Sollten Dämpfe aus einem Akku oder einer Batterie austreten können diese die Atemwege reizen. Umgehend Frischluft zuführen und bei Beschwerden einen Arzt aufsuchen!

Sollte Flüssigkeit aus einem Akku oder einer Batterie austreten, achten Sie darauf, dass es zu keinem Kontakt mit Haut oder Augen kommt! Sollte es doch zu einem Kontakt kommen, die betroffene Stelle mit Wasser abspülen und einen Arzt aufsuchen! Betriebstemperatur: -10°C bis +35°C

Verwenden Sie Geräte mit integrierten Akkus und Batterien niemals bei Temperaturen außerhalb des angegebenen Bereiches.

Entsorgung

Nur für EU-Länder:



Akkus und Batterien nach der EU-Richtlinie zu Batterien und Akkumulatoren umweltgerecht entsorgen

Entsorgen Sie Akkus und Batterien nicht als unsortierten Siedlungsabfall. Als Verbraucher sind Sie gesetzlich dazu verpflichtet gebrauchte Akkus und Batterien entweder bei einer Altbatterie-Sammelstelle, oder unentgeltlich bei Ihrem Händler bzw. der Verkaufsstelle abzugeben. Ist der Akku oder die Batterie fest integriert und kann nicht ohne weiteres entnommen werden, dann haben Sie die Möglichkeit das gesamte Gerät kostenlos bei Ihrem Händler bzw. der Verkaufsstelle abzugeben. Dort wird es dann fachgerecht zerlegt und einer umweltgerechten Wiederverwertung zugeführt.

Wenn Akkus und Batterien nicht einer fachgerechten Wiederverwertung zugeführt werden, sondern unkontrolliert entsorgt werden, besteht die Gefahr, dass gefährliche Stoffe ins Grundwasser und somit in die Nahrungskette gelangen und zusätzlich Flora und Fauna vergiften.

Mit der Rückgabe von verbrauchten sowie defekten Akkus und Batterien leisten Sie einen wichtigen Beitrag zum Recycling von Stoffen und zum Schutz unserer Umwelt. Entsorgen Sie Akkus und Batterien im entladenen Zustand.

Symbole

Leuchte



Lesen Sie die Bedienungsanleitung.



Achtung / Warnung



Spannung



max. Ladestrom



Mindestabstand zum Gerät



Nicht in die Lichtquelle blicken.



Schutzklasse III



Magnet



Europäisches Konformitätszeichen



Elektroschrott (WEEE-Richtlinie)



Altbatterien, Elektro- und Elektronik-Altgeräte dürfen nicht zusammen mit dem Hausmüll entsorgt werden. Altbatterien, Elektro- und Elektronik-Altgeräte sind getrennt zu sammeln und zu entsorgen. Entfernen Sie Altbatterien, Altkumulatoren und Leuchtmittel vor dem Entsorgen aus den Geräten. Erkundigen Sie sich bei den örtlichen Behörden oder bei Ihrem Fachhändler nach Recyclinghöfen und Sammelstellen. Je nach den örtlichen Bestimmungen können Einzelhändler verpflichtet sein, Altbatterien, Elektro- und Elektronik-Altgeräte kostenlos zurückzunehmen. Tragen Sie durch Wiederverwendung und Recycling Ihrer Altbatterien, Elektro- und Elektronik-Altgeräte dazu bei, den Bedarf an Rohmaterialien zu verringern. Altbatterien (vor allem Lithium-Ionen-Batterien), Elektro- und Elektronik-Altgeräte enthalten wertvolle, wiederverwertbare Materialien, die bei nicht umweltgerechter Entsorgung negative Auswirkungen auf die Umwelt und Ihre Gesundheit haben können. Löschen Sie vor der Entsorgung möglicherweise auf Ihrem Altgerät vorhandene personenbezogene Daten.

GB

Device description

1 magnetical charging

2 Toggle switch (on/off)

3 COB LED

4 Magnet

5 LED light Battery indicator

6 Charging cable

Technical Data

RECHARGEABLE LED HANDLAMP MINI WLH 0.5

Art. 0827 940 055

Number of LEDs 1 x COB LED 4,5 W

Luminous flux 500 (Boost max. 1 min) /300/100 lm

Battery Lithium polymer (Li-Po), 3,7 V, 600 mAh

Charging time ~ 2,5 h

LED lightLifetime 30.000 h

Lighting duration ~ 1,5/3,0 h

Type of protection/ Impact resistance level Luminaire IPX3 / IK07

Charging process: Type of protection IP20

Storage temperature 0 °C ... +40 °C

Operating temperature -10 °C ... +35 °C

Charging temperature range 0 °C ... +25 °C

Protection class III



Please read and comply with these operating instructions prior to initial operation of your device. Keep these operating instructions for later use or for a subsequent owner.

⚠ Warning!

Risk of injury to the eyes

- Do not look into the lamp when it is switched on.
- Make sure that no one is blinded.

Prior to first use always read the safety instructions! Failure to observe the operating instructions and the safety instructions could result in damage to the appliance and danger for the operator and other persons.

Specified Conditions of Use

The lamp is used as intended if it is used exclusively to illuminate ordinary work areas and if the specifications stated in the technical data are observed. Use only in dry environment

Any other use or use that goes beyond this is considered improper use.

The user alone is responsible for damage resulting from improper use.

The appliance must not be used,

- in areas with harmful gases, oils, acids, radiation, etc.
- in potentially explosive atmospheres
- In areas with electrically conductive liquids, e.g. in filled swimming pools, tanks, etc.

Use only genuine Würth accessories and spare parts.

The use of non-genuine spare parts, brushes and accessories can impair the safety and or function of the appliance.

This lamp complies with all relevant norms and standards in connection with CE conformity. If the lamp is modified, compliance with these standards is no longer guaranteed.

It is forbidden to make any modifications to the device or to manufacture additional equipment. Such changes may result in personal injury and malfunction.

Note

This is a torch The included LED lamp [COB LED] is intended for this purpose only. The device is not suitable for room lighting in the home.

Safety instructions

⚠ Warning against hot surfaces!

The lamp can become hot in the area of light emission. Therefore, keep a distance of at least 0.1m

- Do not cover the light emission.
- Do not place the lamp with the light emission pointing downwards.
- Do not use in the packaging

Do not open the lamp. There is a risk of a short circuit. Repairs to the unit may only be carried out by persons authorised and trained for this purpose. Always use original spare parts from Würth. This ensures that the safety of the unit is maintained.

A damaged light or a damaged charging cable may no longer be used.

Charge the battery

Charge before first use.

Charging time ~ 2,5 h

Switch off the light during charging.

Note

Always keep the charging connection of the lamp free of dirt.

Maintenance and care

Visual inspection before starting work

The lamp is maintenance-free. Nevertheless, the lamp and accessories must be checked for external damage before each use.

If damage is visible, the lamp must not be used. It must be repaired or disposed of by a commissioned and trained person. Please contact your Würth branch.

Cleaning

Switch off the lamp before carrying out any cleaning work. To clean the lamp, wipe with a clean, soft cloth. Remove stubborn dirt with a damp cloth and a standard household cleaner. Never use cleaning agents containing alcohol, solvents or abrasives as these will damage the housing.

Storage

Fully charge the fixture before storing it for an extended period of time. Recharge the lamp regularly if it is not used for a longer period of time.

Disposal



Do not throw the lamp into the household waste!

Do not dispose of waste batteries, waste electrical and electronic equipment as unsorted municipal waste. Waste batteries and waste electrical and electronic equipment must be collected separately. Waste batteries, waste accumulators and light sources have to be removed from equipment. Check with your local authority or retailer for recycling advice and collection point. According to local regulations retailers may have an obligation to take back waste batteries and Waste electrical and electronic equipment free of charge. Your contribution to re-use and recycling of waste batteries and waste electrical and electronic equipment helps to reduce the demand of raw materials. Waste batteries, in particular containing lithium and waste Electrical and electronic equipment contain valuable, recyclable materials, which can adversely impact the environment and the human health, if not disposed of in an environmentally compatible manner. Delete personal data from waste equipment, if any.

Integrated battery pack

Fully charge the appliance prior to initial use.

⚠ Fire hazard! Risk of explosion!

- Never use appliances if the integrated battery packs or batteries are damaged, defective or deformed. Never open, damage or drop the appliance.
- Never charge the appliance in the vicinity of acids and inflammable materials.
- Incorrect charging or charging outside the permissible range can destroy the integrated battery pack or battery and increase the risk of fire.
- Protect appliances against heat and fire. Never place them on radiators or expose them to strong sunlight for extended periods.
- Allow them to cool down after prolonged use.

The appliance must not be allowed to become wet. Protect the appliance against humidity and moisture!

Damage or incorrect use can cause harmful vapours and liquids to leak from the battery pack or battery.

Vapours leaking from a battery pack or battery can irritate the respiratory tract. Immediately provide a supply of fresh air and seek medical advice if symptoms persist! If liquid leaks from a battery pack or battery, make sure that it does not come into contact with the skin or eyes! If contact occurs, rinse the affected area with water and seek medical advice!

Operating temperature: -10°C until +35°C

Never use appliances with integrated battery packs or batteries at temperatures outside the permissible range.

Disposal

EU countries only:



Disposal of battery packs and batteries in an environmentally friendly manner in accordance with the EU directive on batteries and battery packs.

Do not dispose of battery packs and batteries as unsorted household waste. Consumers are required by law to hand used battery packs and batteries in to a battery collection point or return them free of charge to the dealer or point of sale.

If the battery pack or battery is integrated and cannot be easily removed, you can hand in the entire appliance free of charge to your dealer or at the point of sale. There, it will be professionally dismantled and recycled in an environmentally friendly manner. If battery packs and batteries are not professionally recycled but are disposed of in an uncontrolled manner, hazardous substances may reach the ground water and thus enter the food chain and also poison flora and fauna.

By returning used and defective battery packs and batteries, you are rendering an important contribution to material recycling and the protection of our environment. Disposal of battery packs and batteries in discharged state.

Symbols

Luminaire



Read operator's manual.



Attention / Warning



Voltage



max. Charging current



Minimum distance from the appliance



Do not look into the light source



Protection class III



Magnet



European Conformity Mark



Electrical waste (WEEE Directive)

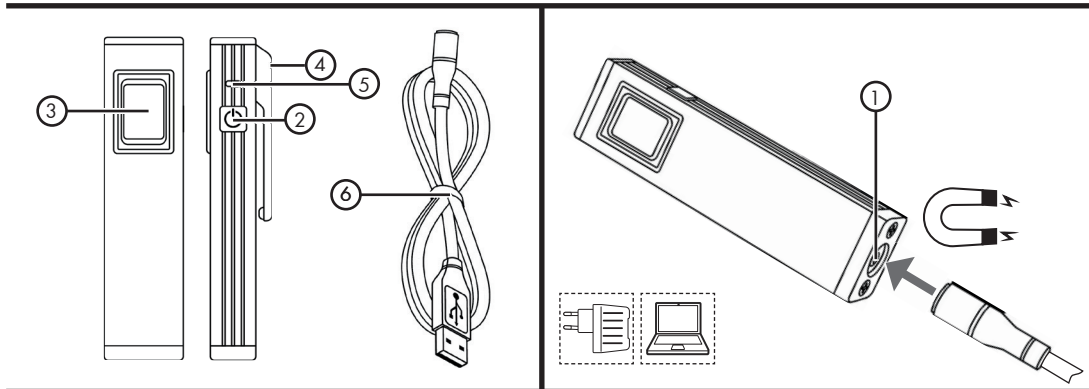


Do not dispose of waste batteries, waste electrical and electronic equipment as unsorted municipal waste. Waste batteries and waste electrical and electronic equipment must be collected separately. Waste batteries, waste accumulators and light sources have to be removed from equipment. Check with your local authority or retailer for recycling advice and collection point. According to local regulations retailers may have an obligation to take back waste batteries and Waste electrical and electronic equipment free of charge. Your contribution to re-use and recycling of waste batteries and waste electrical and electronic equipment helps to reduce the demand of raw materials. Waste batteries, in particular containing lithium and waste Electrical and electronic equipment contain valuable, recyclable materials, which can adversely impact the environment and the human health, if not disposed of in an environmentally compatible manner. Delete personal data from waste equipment, if any.

AKKU-LED-HANDLEUCHE MINI WLH 0.5

RECHARGEABLE LED HANDLAMP MINI WLH 0.5

Art. 0827 940 055



DE Gerätebeschreibung	
1	Magnetisches Laden
2	Tastenschalter (An/Aus)
3	COB-LED
4	Magnet
5	LED Ladekontroll-Anzeige
6	Ladekabel

Technische Daten	
AKKU-LED-HANDLEUCHE MINI WLH 0.5	
Art. 0827 940 055	
Anzahl LED	1 x COB-LED 4,5 W
Lichtstrom	500 (Boost max. 1 min) /300/100 Lumen
Akku	Lithium Polymer (Li-Po), 3,7 V, 600 mAh
Ladezeit	~ 2,5 h
LED-Lebensdauer	30.000 h
Leuchtdauer	~ 1,5/3,0 h
Schutzart/ Stoßfestigkeitsgrad Leuchte	IPX3 / IK07
Ladevorgang: Schutzart	IP20
Lagertemperatur	0 °C ... +40 °C
Betriebstemperatur	-10 °C ... +35 °C
Ladetemperaturbereich	0 °C ... +25 °C
Schutzklasse	III

Lesen Sie vor der ersten Benutzung Ihres Gerätes diese Betriebsanleitung und handeln Sie danach. Bewahren Sie diese Betriebsanleitung für späteren Gebrauch oder für Nachbesitzer auf.

Warnung!
Verletzungsgefahr für die Augen

- Nicht in die eingeschaltete Leuchte blicken.
- Stellen Sie sicher, dass niemand geblendet wird.

Vor erster Inbetriebnahme Sicherheitshinweise unbedingt lesen! Bei Nichtbeachtung der Betriebsanleitung und der Sicherheitshinweise können Schäden am Gerät und Gefahren für den Bediener und andere Personen entstehen.

Bestimmungsgemäße Verwendung

Die Leuchte wird bestimmungsgemäß verwendet, wenn sie ausschließlich zum Beleuchten von gewöhnlichen Arbeitsbereichen eingesetzt wird und dabei die in den technischen Daten genannten Vorgaben eingehalten werden. Nur in trockener Umgebung verwenden. Eine andere oder darüber hinausgehende Benutzung gilt als nicht bestimmungsgemäß.

Für Schäden bei nicht bestimmungsgemäßer Verwendung haftet der Benutzer.

Das Gerät darf nicht verwendet werden:

- in Bereichen mit schädlichen Gasen, Ölen, Säuren, Strahlungen usw.
- in explosionsgefährdeten Bereichen
- in Bereichen mit elektrisch leitenden Flüssigkeiten, z. B. in gefüllten Schwimmbecken, Tanks usw.

Nur Original Würth Zubehör und Ersatzteile verwenden.
Die Verwendung von nicht originalen Ersatzteilen und Zubehör kann die Sicherheit des Gerätes beeinträchtigen.

Diese Leuchte erfüllt alle im Zusammenhang mit der CE-Konformität relevanten Normen und Standards. Bei einer Änderung der Leuchte ist die Einhaltung dieser Normen nicht mehr gewährleistet. Es ist verboten, Veränderungen am Gerät durchzuführen oder Zusatzgeräte herzustellen. Solche Änderungen können zu Personenschäden und Fehlfunktionen führen.

Hinweis
Dies ist eine Taschenlampe. Die enthaltene LED-Lampe [COB LED] ist nur für diesen Zweck bestimmt. Das Gerät ist nicht für die Raumbeleuchtung im Haushalt geeignet.

Sicherheitshinweise

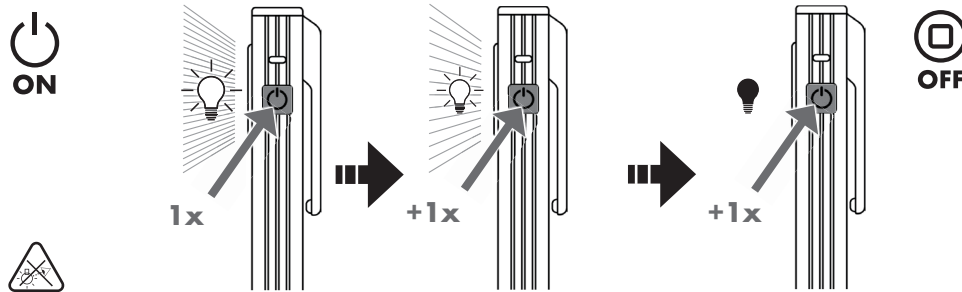
Warnung vor heißen Oberflächen!

Die Leuchte kann im Bereich des Lichtaustritts heiß werden. Bewahren Sie deshalb einen Abstand von mindestens 0,1m!

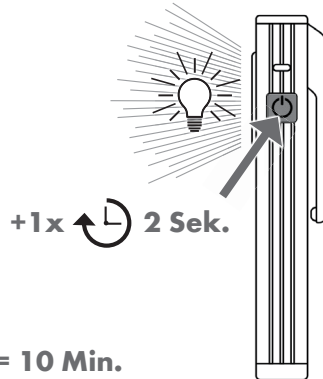
- Lichtaustritt nicht abdecken.
- Leuchte nicht mit dem Lichtaustritt nach unten ablegen.
- Nicht in der Verpackung benutzen

Öffnen Sie die Leuchte nicht. Es besteht die Gefahr eines Kurzschlusses. Reparaturen am Gerät dürfen nur von hierzu beauftragten und geschulten Personen durchgeführt werden. Hierbei stets die Originalersatzteile von Würth verwenden. Damit wird sichergestellt, dass die Sicherheit des Gerätes erhalten bleibt.

Eine beschädigte Leuchte oder ein beschädigtes Ladekabel darf nicht mehr verwendet werden.

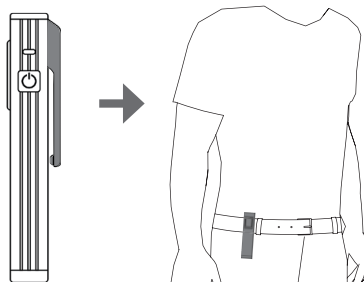
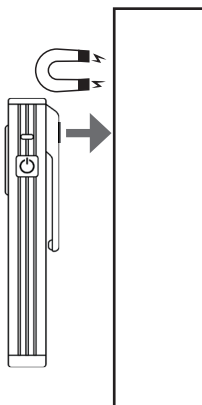
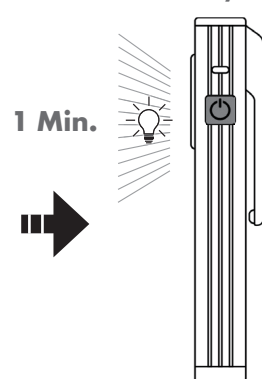


BOOST-MODUS = 1 Min.



RESTART BOOST-MODUS = 10 Min.

BOOST-MODUS/AUTOSTOP



Akku laden

Vor erster Inbetriebnahme laden.

Ladezeit: ~ 2,5 h

Leuchte während des Ladevorgangs ausschalten.

Hinweis

Ladeanschluss der Leuchte immer frei von Verunreinigungen halten.

Wartung und Pflege

Sichtkontrolle vor Arbeitsbeginn

Die Leuchte ist wartungsfrei. Trotzdem ist vor jeder Verwendung die Leuchte und das Zubehör auf äußere Beschädigungen zu prüfen.

Wenn Schäden erkennbar sind, darf die Leuchte nicht verwendet werden. Sie muss von einer hierzu beauftragten und geschulften Person repariert oder entsorgt werden. Wenden Sie sich an Ihre Würth-Niederlassung.

Reinigung

Schalten Sie die Leuchte aus, bevor Sie Reinigungsarbeiten durchführen. Zum Reinigen die Leuchte mit einem sauberen, weichen Lappen abwischen. Hartnäckige Verschmutzungen mit einem angefeuchteten Lappen und einem handelsüblichen Haushaltsreiniger entfernen. Niemals alkoholhaltige, lösemittelhaltige oder scheuernde Reinigungsmittel verwenden, da diese das Gehäuse beschädigen.

Lagerung

Leuchte vollständig laden, bevor diese für einen längeren Zeitraum eingelagert wird. Bei längerer Nichtbenutzung Leuchte regelmäßig aufladen.

Entsorgung



Werfen Sie die Leuchte nicht in den Hausmüll!

Altbatterien, Elektro- und Elektronik-Altgeräte dürfen nicht zusammen mit dem Hausmüll entsorgt werden. Altbatterien, Elektro- und Elektronik-Altgeräte sind getrennt zu sammeln und zu entsorgen. Entfernen Sie Altbatterien, Altakkumulatoren und Leuchtmittel vor dem Entsorgen aus den Geräten. Erkundigen Sie sich bei den örtlichen Behörden oder bei Ihrem Fachhändler nach Recyclinghöfen und Sammelstellen.

Je nach den örtlichen Bestimmungen können Einzelhändler verpflichtet sein, Altbatterien, Elektro- und Elektronik-Altgeräte kostenlos zurückzunehmen. Tragen Sie durch Wiederverwendung und Recycling Ihrer Altbatterien, Elektro- und Elektronik-Altgeräte dazu bei, den Bedarf an Rohmaterialien zu verringern. Altbatterien (vor allem Lithium-Ionen-Batterien), Elektro- und Elektronik-Altgeräte enthalten wertvolle, wiederverwertbare Materialien, die bei nicht umweltgerechter Entsorgung negative Auswirkungen auf die Umwelt und Ihre Gesundheit haben können. Löschen Sie vor der Entsorgung möglicherweise auf Ihrem Altgerät vorhandene personenbezogene Daten.

Integrierter Akku

Laden Sie das Gerät vor der ersten Inbetriebnahme vollständig auf.

⚠ Brandgefahr! Explosionsgefahr!

- Verwenden Sie niemals Geräte, dessen integrierte Akkus oder Batterien beschädigt, defekt oder deformiert sind. Gerät niemals öffnen, beschädigen und nicht fallen lassen.
- Gerät nie in Umgebung von Säuren und leicht entflammaren Materialien laden.
- Falsches Laden oder Laden außerhalb des zugelassenen Temperaturbereichs kann den integrierten Akku oder Batterie zerstören und die Brandgefahr erhöhen.
- Gerät vor Hitze und Feuer schützen. Niemals auf Heizkörpern ablegen oder längere Zeit starker Sonnenstrahlung aussetzen.
- Nach starker Belastung erst abkühlen lassen.

Das Gerät darf nicht nass werden, schützen Sie das Gerät vor Feuchtigkeit und Nässe!

Bei Beschädigung und unsachgemäßen Gebrauch können schädliche Dämpfe und Flüssigkeiten aus dem Akku oder der Batterie austreten.

Sollten Dämpfe aus einem Akku oder einer Batterie austreten können diese die Atemwege reizen. Umgehend Frischluft zuführen und bei Beschwerden einen Arzt aufsuchen!

Sollte Flüssigkeit aus einem Akku oder einer Batterie austreten, achten Sie darauf, dass es zu keinem Kontakt mit Haut oder Augen kommt! Sollte es doch zu einem Kontakt kommen, die betroffene Stelle mit Wasser abspülen und einen Arzt aufsuchen! Betriebstemperatur: -10°C bis +35°C

Verwenden Sie Geräte mit integrierten Akkus und Batterien niemals bei Temperaturen außerhalb des angegebenen Bereiches.

Entsorgung

Nur für EU-Länder:



Akkus und Batterien nach der EU-Richtlinie zu Batterien und Akkumulatoren umweltgerecht entsorgen

Entsorgen Sie Akkus und Batterien nicht als unsortierten Siedlungsabfall. Als Verbraucher sind Sie gesetzlich dazu verpflichtet gebrauchte Akkus und Batterien entweder bei einer Altbatterie-Sammelstelle, oder unentgeltlich bei Ihrem Händler bzw. der Verkaufsstelle abzugeben. Ist der Akku oder die Batterie fest integriert und kann nicht ohne weiteres entnommen werden, dann haben Sie die Möglichkeit das gesamte Gerät kostenlos bei Ihrem Händler bzw. der Verkaufsstelle abzugeben. Dort wird es dann fachgerecht zerlegt und einer umweltgerechten Wiederverwertung zugeführt.

Wenn Akkus und Batterien nicht einer fachgerechten Wiederverwertung zugeführt werden, sondern unkontrolliert entsorgt werden, besteht die Gefahr, dass gefährliche Stoffe ins Grundwasser und somit in die Nahrungskette gelangen und zusätzlich Flora und Fauna vergiften.

Mit der Rückgabe von verbrauchten sowie defekten Akkus und Batterien leisten Sie einen wichtigen Beitrag zum Recycling von Stoffen und zum Schutz unserer Umwelt. Entsorgen Sie Akkus und Batterien im entladenen Zustand.

Symbole

Leuchte

Lesen Sie die Bedienungsanleitung.

Achtung / Warnung

Spannung

max. Ladestrom

Mindestabstand zum Gerät

Nicht in die Lichtquelle blicken.

Schutzklasse III

Magnet

Europäisches Konformitätszeichen

Elektroschrott (WEEE-Richtlinie)



Altbatterien, Elektro- und Elektronik-Altgeräte dürfen nicht zusammen mit dem Hausmüll entsorgt werden. Altbatterien, Elektro- und Elektronik-Altgeräte sind getrennt zu sammeln und zu entsorgen. Entfernen Sie Altbatterien, Altakkumulatoren und Leuchtmittel vor dem Entsorgen aus den Geräten. Erkundigen Sie sich bei den örtlichen Behörden oder bei Ihrem Fachhändler nach Recyclinghöfen und Sammelstellen. Je nach den örtlichen Bestimmungen können Einzelhändler verpflichtet sein, Altbatterien, Elektro- und Elektronik-Altgeräte kostenlos zurückzunehmen. Tragen Sie durch Wiederverwendung und Recycling Ihrer Altbatterien, Elektro- und Elektronik-Altgeräte dazu bei, den Bedarf an Rohmaterialien zu verringern. Altbatterien (vor allem Lithium-Ionen-Batterien), Elektro- und Elektronik-Altgeräte enthalten wertvolle, wiederverwertbare Materialien, die bei nicht umweltgerechter Entsorgung negative Auswirkungen auf die Umwelt und Ihre Gesundheit haben können. Löschen Sie vor der Entsorgung möglicherweise auf Ihrem Altgerät vorhandene personenbezogene Daten.

GB Device description

- 1 magetical charging
- 2 Toggle switch (on/off)
- 3 COB LED
- 4 Magnet
- 5 LED light Battery indicator
- 6 Charging cable

Technical Data

RECHARGEABLE LED HANDLAMP MINI WLH 0.5

Art. 0827 940 055

Number of LEDs	1 x COB LED 4,5 W
Luminous flux	500 (Boost max. 1 min) /300/100 lm
Battery	Lithium polymer (Li-Po), 3,7 V, 600 mAh

Charging time ~ 2,5 h

LED light-Lifetime 30.000 h

Lighting duration ~ 1,5/3,0 h

Type of protection/ Impact resistance level Luminaires IPX3 / IK07

Charging process: Type of protection IP20

Storage temperature 0 °C ... +40 °C

Operating temperature -10 °C ... +35 °C

Charging temperature range 0 °C ... +25 °C

Protection class III



Please read and comply with these operating instructions prior to initial operation of your device. Keep these operating instructions for later use or for a subsequent owner.

⚠ Warning! Risk of injury to the eyes

- Do not look into the lamp when it is switched on.
- Make sure that no one is blinded.

Prior to first use always read the safety instructions! Failure to observe the operating instructions and the safety instructions could result in damage to the appliance and danger for the operator and other persons.

Specified Conditions of Use

The lamp is used as intended if it is used exclusively to illuminate ordinary work areas and if the specifications stated in the technical data are observed. Use only in dry environment

Any other use or use that goes beyond this is considered improper use.

The user alone is responsible for damage resulting from improper use.

- The appliance must not be used,
- in areas with harmful gases, oils, acids, radiation, etc.
 - in potentially explosive atmospheres
 - in areas with electrically conductive liquids, e.g. in filled swimming pools, tanks, etc.

Use only genuine Würth accessories and spare parts.

The use of non-genuine spare parts, brushes and accessories can impair the safety and or function of the appliance

This lamp complies with all relevant norms and standards in connection with CE conformity. If the lamp is modified, compliance with these standards is no longer guaranteed.

It is forbidden to make any modifications to the device or to manufacture additional equipment. Such changes may result in personal injury and malfunction.

Note

This is a torch The included LED lamp \[COB LED] is intended for this purpose only. The device is not suitable for room lighting in the home.

Safety instructions

⚠ Warning against hot surfaces!

The lamp can become hot in the area of light emission. Therefore, keep a distance of at least 0.1m

- Do not cover the light emission.
- Do not place the lamp with the light emission pointing downwards.
- Do not use in the packaging

Do not open the lamp. There is a risk of a short circuit. Repairs to the unit may only be carried out by persons authorised and trained for this purpose. Always use original spare parts from Würth. This ensures that the safety of the unit is maintained.

A damaged light or a damaged charging cable may no longer be used.

Charge the battery

Charge before first use.
Charging time ~ 2,5 h
Switch off the light during charging.

Note

Always keep the charging connection of the lamp free of dirt.

Maintenance and care

Visual inspection before starting work

The lamp is maintenance-free. Nevertheless, the lamp and accessories must be checked for external damage before each use.

If damage is visible, the lamp must not be used. It must be repaired or disposed of by a commissioned and trained person. Please contact your Würth branch.

Cleaning

Switch off the lamp before carrying out any cleaning work. To clean the lamp, wipe with a clean, soft cloth. Remove stubborn dirt with a damp cloth and a standard household cleaner. Never use cleaning agents containing alcohol, solvents or abrasives as these will damage the housing.

Storage

Fully charge the fixture before storing it for an extended period of time. Recharge the lamp regularly if it is not used for a longer period of time.

Disposal



Do not throw the lamp into the household waste!

Do not dispose of waste batteries, waste electrical and electronic equipment as unsorted municipal waste. Waste batteries and waste electrical and electronic equipment must be collected separately.

Waste batteries, waste accumulators and light sources have to be removed from equipment. Check with your local authority or retailer for recycling advice and collection point. According to local regulations retailers may have an obligation to take back waste batteries and Waste electrical and electronic equipment free of charge. Your contribution to re-use and recycling of waste batteries and waste electrical and electronic equipment helps to reduce the demand of raw materials. Waste batteries, in particular containing lithium and waste Electrical and electronic equipment contain valuable, recyclable materials, which can adversely impact the environment and the human health, if not disposed of in an environmentally compatible manner. Delete personal data from waste equipment, if any.

Integrated battery pack

Fully charge the appliance prior to initial use.

⚠ Fire hazard! Risk of explosion!

- Never use appliances if the integrated battery packs or batteries are damaged, defective or deformed. Never open, damage or drop the appliance.
- Never charge the appliance in the vicinity of acids and inflammable materials.
- Incorrect charging or charging outside the permissible range can destroy the integrated battery pack or battery and increase the risk of fire.
- Protect appliances against heat and fire. Never place them on radiators or expose them to strong sunlight for extended periods.
- Allow them to cool down after prolonged use.

The appliance must not be allowed to become wet. Protect the appliance against humidity and moisture!

Damage or incorrect use can cause harmful vapours and liquids to leak from the battery pack or battery.

Vapours leaking from a battery pack or battery can irritate the respiratory tract. Immediately provide a supply of fresh air and seek medical advice if symptoms persist! If liquid leaks from a battery pack or battery, make sure that it does not come into contact with the skin or eyes! If contact occurs, rinse the affected area with water and seek medical advice!

Operating temperature: -10°C until +35°C

Never use appliances with integrated battery packs or batteries at temperatures outside the permissible range.

Disposal

EU countries only:



Dispose of battery packs and batteries in an environmentally friendly manner in accordance with the EU directive on batteries and battery packs.

Do not dispose of battery packs and batteries as unsorted household waste. Consumers are required by law to hand used battery packs and batteries in to a battery collection point or return them free of charge to the dealer or point of sale.

If the battery pack or battery is integrated and cannot be easily removed, you can hand in the entire appliance free of charge to your dealer or at the point of sale. There, it will be professionally dismantled and recycled in an environmentally friendly manner.

If battery packs and batteries are not professionally recycled but are disposed of in an uncontrolled manner, hazardous substances may reach the ground water and thus enter the food chain and also poison flora and fauna.

By returning used and defective battery packs and batteries, you are rendering an important contribution to material recycling and the protection of our environment. Dispose of battery packs and batteries in discharged state.

Symbols

Luminaires

Read operator's manual.

Attention / Warning

Voltage

max. Charging current

Minimum distance from the appliance

Do not look into the light source

Protection class III

Magnet

European Conformity Mark

Electrical waste (WEEE Directive)

Do not dispose of waste batteries, waste electrical and electronic equipment as unsorted municipal waste. Waste batteries and waste electrical and electronic equipment must be collected separately. Waste batteries, waste accumulators and light sources have to be removed from equipment. Check with your local authority or retailer for recycling advice and collection point. According to local regulations retailers may have an obligation to take back waste batteries and Waste electrical and electronic equipment free of charge. Your contribution to re-use and recycling of waste batteries and waste electrical and electronic equipment helps to reduce the demand of raw materials. Waste batteries, in particular containing lithium and waste Electrical and electronic equipment contain valuable, recyclable materials, which can adversely impact the environment and the human health, if not disposed of in an environmentally compatible manner. Delete personal data from waste equipment, if any.