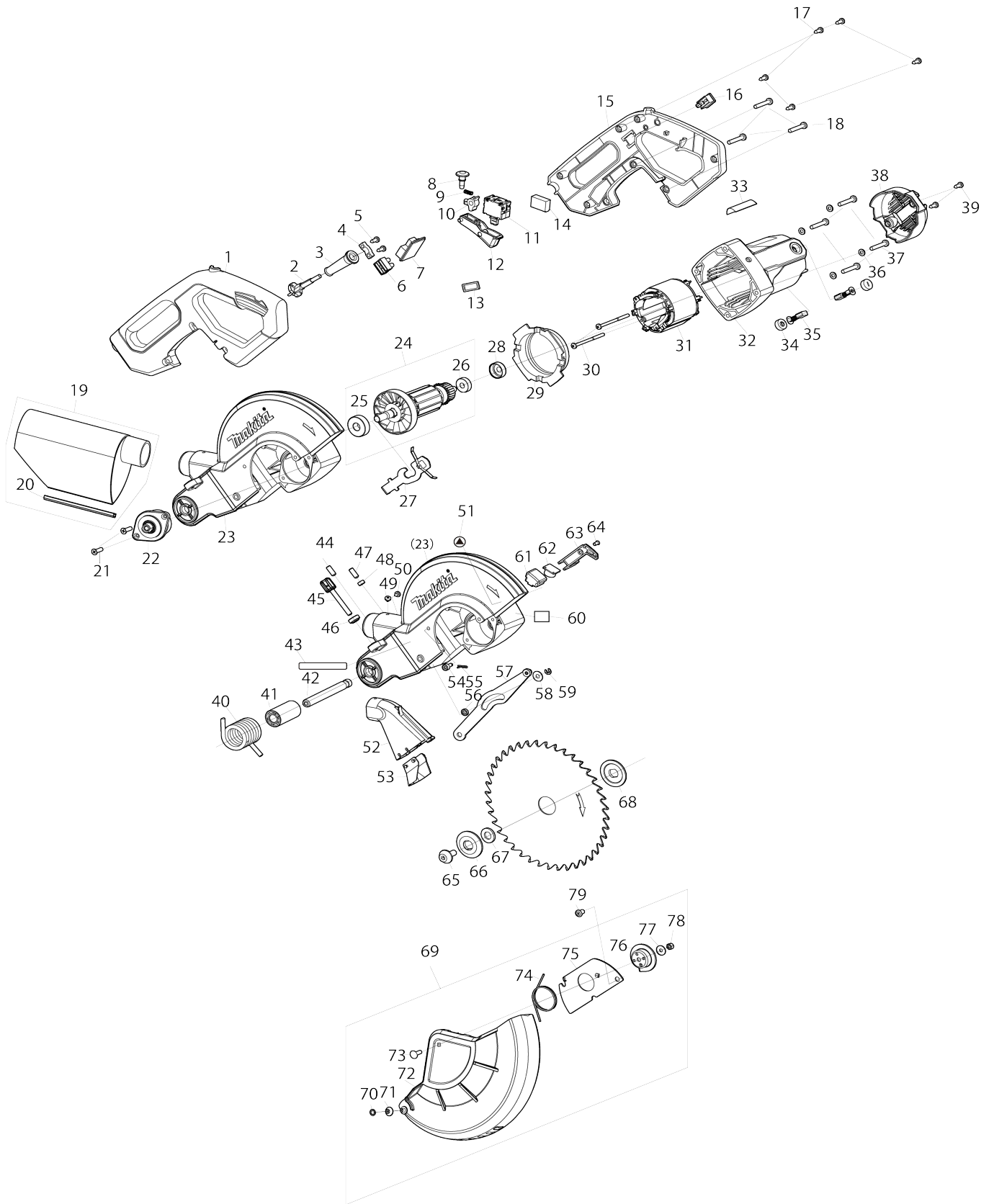
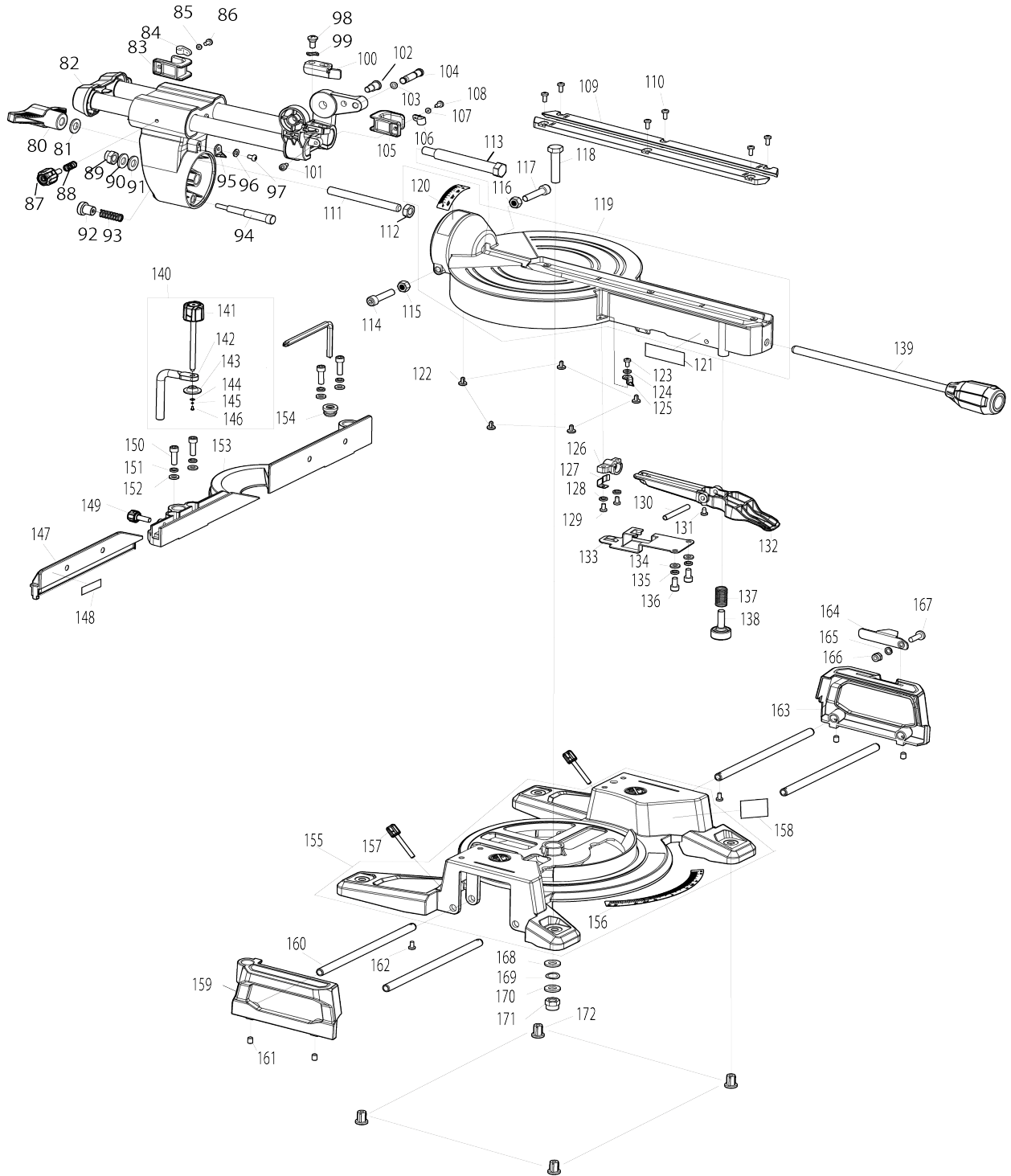


# Model No.LS0816F 216MM SLIDE COMPOUND MITER SAW



# Model No.LS0816F 216MM SLIDE COMPOUND MITER SAW



Model No.LS0816F 216MM SLIDE COMPOUND MITER SAW

Artike l-Nr.	Teile-Nr.	Beschreibung	Austa uschb arkeit	Anzah l	Neu/A lt	Notiz 1	Notiz 2
001	JM00000583	HANDLE LEFT		1			
002	JM23000154	PW SUPPLY CORD H05VV-F 1-2 E U		1			
003	JM23100165	Knickschutz		1			
004	JM00000584	CORD CLAMP		1			
005	JM00000548	TAPPING SCREW ST4.2X13		2			
006	JM23100171	Lüsterklemme		1			
007	JM00000573	PW CIRCUIT FOR LED LAMP		1			
008	JM23100177	Einschaltsperr		1			
009	JM00000582	COMPRESSION SPRING		1			
010	JM00000581	LOCK OFF LINK ROCKER		1			
011	JM00000576	SWITCH		1			
012	JM00000575	SWITCH LEVER		1			
013	JM00000578	FERRITE RING		1			
014	JM23100169	Kondensator		1			
015	JM00000580	HANDLE RIGHT		1			
016	JM00000579	LAMP SWITCH		1			
017	JM00000548	TAPPING SCREW ST4.2X13		5			
018	JM00000551	PAN HEAD SCREW M5X30		3			
019	JM00000535	DUST BAG ASSY		1			
D10		INC. 20					
020	JM00000534	DUST BAG CLAMP		1			
021	JM27000317	Schraube M5x16		2			
022	JM00000542	SPINDLE GEAR ASSY		1			
023	JM00000527	UPPER BLADE GUARD COMP		1			
024	JM23500001	Anker		1	*		
D10		INC. 25,26					
024-1	JM00000684	ARMATURE ASSY (230V)	X	1			
D10		INC. 25,26					
025	JM23500137	Rillenkugellager 6201		1			
026	JM23500111	Rillenkugellager 608		1			
027	JM00000569	SPINDLE LOCK LEVER COMPLETE		1			
028	JM23500112	Vibrationsdämpfer		1			
029	JM00000556	BUFFLE PLATE		1			
030	JM00000555	SELF TAPPING SCREW ST4.2X65		2			
031	JM23500004	Feld		1	*		
031-1	JM00000685	FIELD 230V	X	1			
032	JM00000599	MOTOR HOUSING ASSY		1			
033	JM00000558	NAME PLATE EU		1			
034	JM00000567	BRUSH CAP		2			
035	JM00000566	CARBON BRUSH 2PCS SET		1			
036	JM23100007	Scheibe 6		4			
037	JM00000551	PAN HEAD SCREW M5X30		4			
038	JM00000549	MOTOR END COVER		1			
039	JM00000548	TAPPING SCREW ST4.2X13		2			
040	JM00000518	TORSION SPRING 41		1			
041	JM00000519	SPRING BUSH		1			
042	JM00000497	PIVOT SHAFT 12X107		1			

044	JM00000537	HEX SOCKET SET SCREW M6X16	1		
045	JM00000444	KNOB BOLT M6X46	1		
046	JM00000536	KNURLED NUT M6	1		
047	JM00000538	SET SCREW M6X18	1		
048	JM23100035	Sicherungsring	1		
049	JM00000539	TAPPING SCREW ST4.2X6.5	1		
050	JM00000539	TAPPING SCREW ST4.2X6.5	1		
051	JM00000589	CAUTION LABEL	1		
052	JM00000521	DUST PORT	1		
053	JM00000520	DUST CHUTE PLATE	1		
054	JM00000532	HEX SOCKET HEAD BOLT M6X18	1		
055	JM00000531	R-PIN 6	1		
056	JM23100098	Hülse	1		
057	JM00000522	LINK PLATE COMP	1		
058	JM23100071	Scheibe 6	1		
059	JM00000525	STOP RING E-5	1		
061	JM00000540	LED LAMP BOX	1		
062	JM00000541	LED LAMP COMP	1		
063	JM00000526	LED WIRE COVER	1		
064	JM23100065	Schraube M4x8	1		
065	JM00000514	HEX SOCKET HEAD BOLT M8X20 LH	1		
066	JM23500038	Flanschscheibe	1		
067	JM27000100	Reduzierring 30	1		
068	JM23500038	Flanschscheibe	1		
069	JM00000502	LOWER BLADE GUARD ASSY	1		
D10		INC. 70-78			
070	JM00000503	PUSH NUT 5	1		
071	JM00000504	GUARD WHEEL	1		
072	JM00000506	LOWER BLADE GUARD	1		
073	JM00000505	SQUARE NECK BOLT M5X12	1		
074	JM00000507	TORSION SPRING 40	1		
075	JM00000508	GUARD FIX PLATE	1		
076	JM00000509	BOWL PLATE	1		
077	JM00000510	FLAT WASHER 5L	1		
078	JM23100141	Sicherungsmutter M5	1		
079	JM00000530	STEPPED TRASS HEAD BOLT M6X 10	1		
080	JM00000477	WING NUT M10	1		
081	JM23100010	Scheibe 10	1		
082	JM00000485	SLIDING ARM ASSY	1		
083	JM00000501	CORD REEL HOOK	1		
084	JM00000500	CORD CLIP	1		
085	JM00000499	BIG FLAT WASHER 5	1		
086	JM00000498	PAN HEAD SCREW M5X16	1		
087	JM00000478	KNOB BOLT M6X20	1		
088	JM00000479	COMPRESSION SPRING 9X18	1		
089	JM23100009	Sicherungsmutter M10	1		
090	JM23100010	Scheibe 10	1		
091	JM23100010	Scheibe 10	1		
092	JM00000480	KNOB NUT M5	1		
093	JM00000481	COMPRESSION SPRING 10X32	1		

094	JM00000483	BEVEL STEP STOPPER BOLT M5X18		1		
095	JM00000482	BEVEL SCALE POINTER		1		
096	JM23100016	Scheibe 4		1		
097	JM23100065	Schraube M4x8		1		
098	JM00000517	STEPPED PAN HEAD SCREW M6X10		1		
099	JM23100094	Wellenscheibe		1		
100	JM00000516	CUTTING DEPTH ADJUSTABLE PLATE		1		
101	JM00000495	STEPPED H.S.H.BOLT M6X10		1		
102	JM00000515	H.S.H. SPECIAL BOLT M10X10		1		
103	JM23100150	Wellendichtung		1		
104	JM00000496	LOCK PIN		1		
105	JM00000501	CORD REEL HOOK		1		
106	JM00000500	CORD CLIP		1		
107	JM00000499	BIG FLAT WASHER 5		1		
108	JM00000498	PAN HEAD SCREW M5X16		1		
109	JM00000476	KERF BOARD		2		
110	JM23100033	Schraube M4x12		6		
111	JM00000484	HEX SOCKET SCREW ROD M10X100		1		
112	JM23000015	Sicherungsmutter M10		1		
113	JM00000467	CONNECTION SHAFT BOLT M10X20		1		
114	JM00000451	HEX SOCKET HEAD BOLT M8X35		1		
115	JM23000028	Sechskantmutter M8		1		
116	JM23000028	Sechskantmutter M8		1		
117	JM00000451	HEX SOCKET HEAD BOLT M8X35		1		
118	JM00000468	HEX BOLT M10X45		1		
119	JM00000469	TURN TABLE COMPLETE		1	*	
D10		INC. 120				
119-1	JM00000681	TURN TABLE COMPLETE	<	1		
D10		INC. 120				
120	JM00000470	SUPPORT ARM SCALE LABEL		1		
121	JM23180057	Hinweisschild		1		
122	JM00000453	SLIDING FOOT		5		
123	JM23100065	Schraube M4x8		1		
124	JM23100016	Scheibe 4		1		
125	JM00000465	TURN BASE POINTER		1		
126	JM00000454	BACK SUPPORT		1		
127	JM00000455	LOCK PLATE		1		
128	JM23100015	Sprengtring 4		2		
129	JM00000456	PAN HEAD SCREW M4X16		2		
130	JM00000464	PIN 6X50		1		
131	JM00000460	TAPPING SCREW ST4.2X9.5		1		
132	JM00000459	POSITION LOCK LEVER		1		
133	JM00000457	POSITION SPRING PLATE		1		
134	JM23100041	Scheibe		2		
135	JM23100151	Federscheibe 6		2		
136	JM00000458	HEX SOCKET HEAD BOLT M6X12		2	*	
136-1	JM00000604	PAN HEAD SCREW M6X12	<	2		
137	JM00000461	COMPRESSION SPRING 14.5X25		1		

138	JM00000462	FOOT BOLT M8X23		1		
139	JM00000463	GRIP BOLT M10X244		1		
140	JM00000432	VERTICAL VISE SET		1		
D10		INC. 141-146				
141	JM00000475	KNOB BOLT M10X128		1		
142	JM00000474	VISE ARM		1		
143	JM00000473	PRESSURE PLATE		1		
144	JM00000472	FLAT WASHER 4 XL		1		
145	JM23100015	Sprengring 4		1		
146	JM23100033	Schraube M4x12		1		
147	JM00000448	SUB FRNCE		1		
148	JM23580063	Hinweisschild		1		
149	JM00000449	KNOB BOLT M6X18		1		
150	JM00000450	HEX SOCKET HEAD BOLT M8X20		4		
151	JM23100061	Federring 8		4		
152	JM23100060	Scheibe 8		4		
153	JM00000447	RIP FENCE		1		
154	JM00000446	WRENCH HOLDER SLEEVE		1		
155	JM00000438	BASE COMP		1	*	
D10		INC. 156				
155-1	JM00000680	BASE COMP	<	1		
D10		INC. 156				
156	JM00000439	MITER SCALE LABEL		1		
157	JM00000444	KNOB BOLT M6X46		2		
158	JM23180056	Hinweisschild		1		
159	JM00000433	LEFT EXTENSION TABLE		1		
160	JM00000434	EXTENSION PIPE 10X210		4		
161	JM23100087	Sicherungsschraube M6x8		4		
162	JM00000435	PAN HEAD SCREW M4X8		2		
163	JM00000442	RIGHT EXTENSION TABLE		1		
164	JM00000443	SET PLATE		1		
165	JM23100041	Scheibe		1		
166	JM00000441	HEX. LOCK NUT M6		1		
167	JM00000074	Kombi-Schraube M6x20		1		
168	JM23100010	Scheibe 10		1		
169	JM00000437	WAVE WASHER 10		1		
170	JM23100010	Scheibe 10		1		
171	JM23100009	Sicherungsmutter M10		1		
172	JM00000436	RUBBER FOOT		4		
A01	D-77344	TCT SAW BLADE FOR MITER SAW		1		
A02	JM00000445	UNI.HEX KEY WRENCH 6MM & P H2		1		

Bitte geben Sie bei Ihrer Bestellung die Teile-Nr. an.

Druckdatum 06/06/2024

## ENGLISH

### Annex A: EU Declaration of Conformity

We as the manufacturers: **Makita Europe N.V.**, Business address: **Jan-Baptist Vinkstraat 2, 3070 Kortenberg, BELGIUM**. Authorize **Kazuhisa Makino** for the compilation of the technical file and declare under our sole responsibility that the product(s); Designation: **Slide Compound Miter Saw**. Designation of Type(s): **LS0816F**. Fulfills all the relevant provisions of **2006/42/EC** and also fulfills all the relevant provisions of the following EC/EU Directives: **2014/30/EU, 2011/65/EU** and are manufactured in accordance with the following Harmonised Standards: **EN 62841-1:2015+A11:2022, EN IEC 62841-3-9:2020+A11:2020, EN IEC 55014-1:2021, EN IEC 55014-2:2021, EN IEC 61000-3-2:2019+A1:2021, EN 61000-3-3:2013+A1:2019+A2:2021, EN IEC 63000:2018**.

Place of declaration: **Kortenberg, Belgium**. Responsible person: **Kazuhisa Makino, Director - Makita Europe N.V.** (date and signature on the last page)

## FRANÇAIS

### Annexe A : Déclaration de conformité UE

Nous, **Makita Europe N.V.**, en tant que fabricant, ayant pour adresse commerciale : **Jan-Baptist Vinkstraat 2, 3070 Kortenberg, Belgique**, autorisons **Kazuhisa Makino** à compiler le fichier technique et déclarons sous notre entière responsabilité que le produit ; désignation : **Scie à Onglet Radiale**, désignation du (des) type(s) : **LS0816F**. Respecte(nt) toutes les dispositions pertinentes de la directive **2006/42/EC** ainsi que celles des directives CE/UE suivantes : **2014/30/EU, 2011/65/EU**, et est (sont) fabriqué(s) conformément aux normes harmonisées suivantes : **EN 62841-1:2015+A11:2022, EN IEC 62841-3-9:2020+A11:2020, EN IEC 55014-1:2021, EN IEC 55014-2:2021, EN IEC 61000-3-2:2019+A1:2021, EN 61000-3-3:2013+A1:2019+A2:2021, EN IEC 63000:2018**.

Lieu de la déclaration : **Kortenberg, Belgique**. Responsable : **Kazuhisa Makino, Directeur – Makita Europe N.V.** (date et signature sur la dernière page)

## DEUTSCH

### Anhang A: EU-Konformitätserklärung

Wir als die Hersteller: **Makita Europe N.V.**, Geschäftsadresse: **Jan-Baptist Vinkstraat 2, 3070 Kortenberg, Belgien**. beauftragen **Kazuhisa Makino** mit der Zusammenstellung der technischen Dokumentation und erklären unter unserer alleinigen Verantwortung, dass das (die) Produkt(e); Bezeichnung: **Kapp- und Gehrungssäge**. Bezeichnung des (der) Typs (Typen): **LS0816F**. Erfüllt alle relevanten Vorschriften von **2006/42/EC** sowie alle relevanten Vorschriften der folgenden EG/EU-Richtlinien: **2014/30/EU, 2011/65/EU** und werden gemäß den folgenden harmonisierten Normen gefertigt: **EN 62841-1:2015+A11:2022, EN IEC 62841-3-9:2020+A11:2020, EN IEC 55014-1:2021, EN IEC 55014-2:2021, EN IEC 61000-3-2:2019+A1:2021, EN 61000-3-3:2013+A1:2019+A2:2021, EN IEC 63000:2018**.

Ort der Erklärung: **Kortenberg, Belgien**. Verantwortliche Person: **Kazuhisa Makino, Direktor – Makita Europe N.V.** (Datum und Unterschrift auf der letzten Seite)

## ITALIANO

### Allegato A: Dichiarazione di conformità UE

In qualità di fabbricante, **Makita Europe N.V.**, con indirizzo aziendale **Jan-Baptist Vinkstraat 2, 3070 Kortenberg, Belgio**, autorizza **Kazuhisa Makino** alla compilazione della documentazione tecnica e dichiara, sotto la propria ed esclusiva responsabilità, che il prodotto o i prodotti con designazione **Troncatrice composta a slitta**, e con designazione del tipo o dei tipi: **LS0816F**, ed è conforme a tutte le disposizioni rilevanti della normativa **2006/42/EC**, e che è, inoltre, conforme a tutte le disposizioni rilevanti delle Direttive CE/UE seguenti, **2014/30/EU, 2011/65/EU**, ed è fabbricato in conformità agli Standard Armonizzati seguenti, **EN 62841-1:2015+A11:2022, EN IEC 62841-3-9:2020+A11:2020, EN IEC 55014-1:2021, EN IEC 55014-2:2021, EN IEC 61000-3-2:2019+A1:2021, EN 61000-3-3:2013+A1:2019+A2:2021, EN IEC 63000:2018**.

Sede della dichiarazione: **Kortenberg, Belgio**. Persona responsabile: **Kazuhisa Makino, Direttore – Makita Europe N.V.** (data e firma sull'ultima pagina)

## NEDERLANDS

### Aanhangsel A: EU-verklaring van conformiteit

Wij als de fabrikant: **Makita Europe N.V.**, vestigingsadres: **Jan-Baptist Vinkstraat 2, 3070 Kortenberg, België**, volmachtigen **Kazuhisa Makino** tot samenstelling van het technisch dossier en verklaren als enige verantwoordelijke dat het product(en), omschrijving: **Schuifbare afkortverstekzaag**; typennummer(s): **LS0816F**; voldoet aan alle relevante voorschriften van richtlijn **2006/42/EC** en voldoet tevens aan de relevante voorschriften van de volgende EG/EU-richtlijnen: **2014/30/EU, 2011/65/EU** en is vervaardigd in overeenstemming met de volgende geharmoniseerde normen: **EN 62841-1:2015+A11:2022, EN IEC 62841-3-9:2020+A11:2020, EN IEC 55014-1:2021, EN IEC 55014-2:2021, EN IEC 61000-3-2:2019+A1:2021, EN 61000-3-3:2013+A1:2019+A2:2021, EN IEC 63000:2018**.

Plaats van verklaring: **Kortenberg, België**. Verantwoordelijke persoon: **Kazuhisa Makino, Directeur – Makita Europe N.V.** (datum en handtekening op de laatste pagina)

## ESPAÑOL

### Anexo A: Declaración UE de conformidad

Nosotros como los fabricantes: **Makita Europe N.V.**, Dirección comercial: **Jan-Baptist Vinkstraat 2, 3070 Kortenberg, Bélgica**. Autorizamos a **Kazuhisa Makino** para la compilación del archivo técnico y declaramos ante nuestra sola responsabilidad que el(los) producto(s); Designación: **Sierra de Inglete Telescópica**. Designación de tipo(s): **LS0816F**. Cumple todas las provisiones pertinentes de **2006/42/EC** y también cumple con todas las provisiones pertinentes de las Directivas CE/UE siguientes: **2014/30/EU, 2011/65/EU** y está fabricado de acuerdo con los estándares unificados siguientes: **EN 62841-1:2015+A11:2022, EN IEC 62841-3-9:2020+A11:2020, EN IEC 55014-1:2021, EN IEC 55014-2:2021, EN IEC 61000-3-2:2019+A1:2021, EN 61000-3-3:2013+A1:2019+A2:2021, EN IEC 63000:2018**.

Lugar de la declaración: **Kortenberg, Bélgica**. Persona responsable: **Kazuhisa Makino, Director – Makita Europe N.V.** (fecha y firma en la última página)

## PORTUGUÊS

### Anexo A: Declaração de conformidade da UE

A empresa, na qualidade de fabricante: **Makita Europe N.V.**, Endereço comercial: **Jan-Baptist Vinkstraat 2, 3070 Kortenberg, Bélgica**. Autorizamos **Kazuhisa Makino** a realizar a compilação do ficheiro técnico e declaramos, ao abrigo da nossa própria responsabilidade, que o(s) produto(s); Designação: **Serra de Esquadria c/ Braço Telescópico**. Designação de tipo(s): **LS0816F**. Cumpre todas as indicações relevantes da **2006/42/EC**, cumprindo ainda todas as indicações relevantes das seguintes Diretivas CE/UE: **2014/30/EU, 2011/65/EU** e são fabricados de acordo com as seguintes Normas Harmonizadas: **EN 62841-1:2015+A11:2022, EN IEC 62841-3-9:2020+A11:2020, EN IEC 55014-1:2021, EN IEC 55014-2:2021, EN IEC 61000-3-2:2019+A1:2021, EN 61000-3-3:2013+A1:2019+A2:2021, EN IEC 63000:2018**.

Local da declaração: **Kortenberg, Bélgica**. Pessoa responsável: **Kazuhisa Makino, Diretor – Makita Europe N.V.** (data e assinatura na última página)

## DANSK

### Tillæg A: EU-konformitetserklæring

Vi som producenter: **Makita Europe N.V.**, Forretningsadresse: **Jan-Baptist Vinkstraat 2, 3070 Kortenberg, Belgien**, autoriserer **Kazuhisa Makino** til kompilationen af den tekniske fil og erklærer, under vores eneansvar, at produktet (produkterne), Betegnelse: **Kombineret afforkter-geringsssav**. Betegnelse for type (typer): **LS0816F**, opfylder alle de relevante betingelser for **2006/42/EC** og opfylder desuden alle de relevante betingelser i følgende EF/EU-direktiver: **2014/30/EU, 2011/65/EU** og er fremstillet i overensstemmelse med de følgende harmoniserede standarder: **EN 62841-1:2015+A11:2022, EN IEC 62841-3-9:2020+A11:2020, EN IEC 55014-1:2021, EN IEC 55014-2:2021, EN IEC 61000-3-2:2019+A1:2021, EN 61000-3-3:2013+A1:2019+A2:2021, EN IEC 63000:2018**.

Sted for erklæring: **Kortenberg, Belgien**. Ansvarlig person: **Kazuhisa Makino, Direktør – Makita Europe N.V.** (dato og underskrift på den sidste side)

## ΕΛΛΗΝΙΚΑ

### Παράρτημα Α: Δήλωση Συμμόρφωσης ΕΕ

Εμείς ως οι κατασκευαστές: **Makita Europe N.V.**, Διεύθυνση επιχείρησης: **Jan-Baptist Vinkstraat 2, 3070 Kortenberg, Βέλγιο**. Εξουσιοδοτούμε τον **Kazuhisa Makino** για τη σύνταξη του τεχνικού αρχείου και δηλώνουμε, υπό την αποκλειστική ευθύνη μας, ότι το(α) προϊόν(τα), Χαρακτηρισμός: **Ολισθαίνον πρώινο σύνθετης λοξότμησης**. Χαρακτηρισμός τύπου(ων): **LS0816F**. Ικανοποιεί όλες τις σχετικές διατάξεις της Οδηγίας **2006/42/EC** και επίσης ικανοποιεί όλες τις σχετικές διατάξεις των ακόλουθων Οδηγιών ΕΚ/ΕΕ: **2014/30/EU, 2011/65/EU** και κατασκευάζεται σύμφωνα με τα ακόλουθα εναρμονισμένα πρότυπα: **EN 62841-1:2015+A11:2022, EN IEC 62841-3-9:2020+A11:2020, EN IEC 55014-1:2021, EN IEC 55014-2:2021, EN IEC 61000-3-2:2019+A1:2021, EN 61000-3-3:2013+A1:2019+A2:2021, EN IEC 63000:2018**.

Τόπος της δήλωσης: **Kortenberg, Βέλγιο**. Υπεύθυνος: **Kazuhisa Makino, Διευθυντής – Makita Europe N.V.** (ημερομηνία και υπογραφή στη τελευταία σελίδα)

## TÜRKÇE

### Ek A: AB Uygunluk Bildirimi

Üretici olarak biz, iş adresi **Jan-Baptist Vinkstraat 2, 3070 Kortenberg, Belçika** olan **Makita Europe N.V.**; **Kazuhisa Makino**'yu teknik dosyanın hazırlanması için yetkilendiriyor ve tek sorumlu olarak Ürün Adı: **Kızıklı Birleşik Gönyeburun Testere** Model adı: **LS0816F** olan ürünün/ürünlerin **2006/42/EC**'nin ilgili tüm hükümlerinin gerekliliklerini yerine getirdiğini, ayrıca **2014/30/EU, 2011/65/EU** AT/AB Direktiflerinin ilgili tüm hükümlerinin gerekliliklerini yerine getirdiğini ve **EN 62841-1:2015+A11:2022, EN IEC 62841-3-9:2020+A11:2020, EN IEC 55014-1:2021, EN IEC 55014-2:2021, EN IEC 61000-3-2:2019+A1:2021, EN 61000-3-3:2013+A1:2019+A2:2021, EN IEC 63000:2018** Eşdeğer Standartlarına uygun olarak ürettiğini beyan ediyoruz.

Beyan yeri: **Kortenberg, Belçika**. Sorumlu kişi: **Kazuhisa Makino, Müdür – Makita Europe N.V.** (tarih ve imza son sayfada bulunmaktadır)

## SVENSKA

### Bilaga A: EU-försäkran om överensstämmelse

I egenskap av tillverkare: **Makita Europe N.V.**, med företagsadress **Jan-Baptist Vinkstraat 2, 3070 Kortenberg, Belgien**, auktoriserar vi **Kazuhisa Makino** för sammanställningen av den tekniska dokumentationen och försäkrar under ansvar att produkten (eller produkterna) – Beteckning: **Skjutbar kap- och geringskombinationssåg**. Typbeteckning: **LS0816F**. – uppfyller alla relevanta bestämmelser i **2006/42/EC** och även uppfyller alla relevanta bestämmelser i följande EG/EU-direktiv: **2014/30/EU, 2011/65/EU**, samt är tillverkade i enlighet med följande harmoniserade standarder: **EN 62841-1:2015+A11:2022, EN IEC 62841-3-9:2020+A11:2020, EN IEC 55014-1:2021, EN IEC 55014-2:2021, EN IEC 61000-3-2:2019+A1:2021, EN 61000-3-3:2013+A1:2019+A2:2021, EN IEC 63000:2018**.

Plats för givande av försäkran: **Kortenberg, Belgien**. Ansvarig person: **Kazuhisa Makino, Direktör – Makita Europe N.V.** (datum och underskrift på sista sidan)

## NORSK

### Tillegg A: EU-samsvarserklæring

Vi, som produsenter:

**Makita Europe N.V.**, Forretningsadresse: **Jan-Baptist Vinkstraat 2, 3070 Kortenberg, Belgia**

autoriserer **Kazuhisa Makino** til å kompilere den tekniske filen og erklærer under vårt eneansvar at produktet;

Betegnelse: **Skyvbar gjæringsssag for kombinasjonssaging** Modellbetegnelse: **LS0816F**. Oppfyller alle relevante bestemmelser i **2006/42/EC** og oppfyller også alle bestemmelser i følgende EF/EU-direktiver: **2014/30/EU, 2011/65/EU** og er fremstilt i samsvar med følgende harmoniserte standarder: **EN 62841-1:2015+A11:2022, EN IEC 62841-3-9:2020+A11:2020, EN IEC 55014-1:2021, EN IEC 55014-2:2021, EN IEC 61000-3-2:2019+A1:2021, EN 61000-3-3:2013+A1:2019+A2:2021, EN IEC 63000:2018**.

Sted for erklæring: **Kortenberg, Belgia**.

Ansvarlig: **Kazuhisa Makino, Direktør – Makita Europe N.V.** (dato og signatur på siste side)

## SUOMI

### Liite A: EU-vaatimustenmukaisuusvakuutus

Vastuullinen valmistaja: **Makita Europe N.V.**, yrityksen osoite: **Jan-Baptist Vinkstraat 2, 3070 Kortenberg, Belgia**, vastuuttaa **Kazuhisa Makino** kokoomaan tekniset asiakirjat ja vakuuttaa omalla vastuullaan, että tuote (tuotteet); Laitteen nimi: **Katkaisu- ja jiirisaha**. Laitteen tyyppi (tyypit): **LS0816F**. Täyttää kaikki direktiivin **2006/42/EC** olennaiset vaatimukset sekä täyttää myös kaikki seuraavien EY/EU-direktiivien olennaiset vaatimukset: **2014/30/EU, 2011/65/EU** ja on valmistettu seuraavien yhdenmukaistettujen standardien: **EN 62841-1:2015+A11:2022, EN IEC 62841-3-9:2020+A11:2020, EN IEC 55014-1:2021, EN IEC 55014-2:2021, EN IEC 61000-3-2:2019+A1:2021, EN 61000-3-3:2013+A1:2019+A2:2021, EN IEC 63000:2018**. Ilmoituksen antopaikka: **Kortenberg, Belgia**. Vastuuhenkilö: **Kazuhisa Makino, johtaja – Makita Europe N.V.** (päivämäärä ja allekirjoitus viimeisellä sivulla)

## LATVIEŠŪ

### A pielikums: ES atbilstības deklarācija

Ražotājs **Makita Europe N.V.**, juridiskā adrese: **Jan-Baptist Vinkstraat 2, 3070 Kortenberg, Beļģija**, pilnvaro savu pārstāvi **Kazuhisa Makino** sagatavot tehnisko dokumentāciju un ar mūsu vienpersonisko atbildību paziņot, ka izstrādājums(-), nosaukums: **Slīdrāmja kombinētais lenķzāģis, veids(-): LS0816F**, atbilst visiem attiecīgajiem direktīvas **2006/42/EC** noteikumiem, kā arī atbilst visiem attiecīgajiem šādu EK/ES direktīvu noteikumiem: **2014/30/EU, 2011/65/EU**, un ir ražots(-) saskaņā ar šādiem harmonizētajiem standartiem: **EN 62841-1:2015+A11:2022, EN IEC 62841-3-9:2020+A11:2020, EN IEC 55014-1:2021, EN IEC 55014-2:2021, EN IEC 61000-3-2:2019+A1:2021, EN 61000-3-3:2013+A1:2019+A2:2021, EN IEC 63000:2018**. Deklarācijas izdošanas vieta: **Kortenberg, Beļģija**. Atbildīgā persona: **Makita Europe N.V. direktors Kazuhisa Makino** (datumu un parakstu skatiet pēdējā lapā)

## LIETUVIŲ KALBA

### A priedas: ES atitikties deklaracija

Mes, gamintojai **Makita Europe N.V.**, įmonės adresas: **Jan-Baptist Vinkstraat 2, 3070 Kortenberg, Belgija**, įgaliojame **Kazuhisa Makino** parengti techninę bylą ir savo išskirtine atsakomybe deklaruojame, kad gaminys (-iai); žymuo: **Kombinuotas nuleidžiamas skersavimo ir kampų suleidimo pjūklas; Tipa (-ų) žymuo: LS0816F**. Atitinka visus aktualius **2006/42/EC** nuostatus ir taip pat toliau nurodytų EB/ES direktyvų nuostatus: **2014/30/EU, 2011/65/EU**; be to, pagaminta laikantis šių darniųjų standartų: **EN 62841-1:2015+A11:2022, EN IEC 62841-3-9:2020+A11:2020, EN IEC 55014-1:2021, EN IEC 55014-2:2021, EN IEC 61000-3-2:2019+A1:2021, EN 61000-3-3:2013+A1:2019+A2:2021, EN IEC 63000:2018**.

Deklaravimo vieta: **Kortenberg, Belgija**. Atsakingasis asmuo: **Makita Europe N.V. direktorius Kazuhisa Makino** (data ir parašas pateikti paskutiniame puslapyje)

## EESTI

### Lisa A: EL-i vastavusdeklaratsioon

Meie kui tootjad: **Makita Europe N.V.**, juuriidiline aadress: **Jan-Baptist Vinkstraat 2, 3070 Kortenberg, Belgia**, volitame **Kazuhisa Makino** koostama tehnilisi toimingut ja kinnitame oma ainuvastutusel, et toode/tooted; nimetus: **Liuglöike eeringisaag**; Tüübinietus(ed): **LS0816F**; vastab direktiivi **2006/42/EC** kõigile asjaomastele sätetele ning EÜ/EL direktiivide **2014/30/EU, 2011/65/EU** kõigile asjaomastele sätetele ning on toodetud kooskõlas järgmiste ühtlustatud standardite: **EN 62841-1:2015+A11:2022, EN IEC 62841-3-9:2020+A11:2020, EN IEC 55014-1:2021, EN IEC 55014-2:2021, EN IEC 61000-3-2:2019+A1:2021, EN 61000-3-3:2013+A1:2019+A2:2021, EN IEC 63000:2018**. Deklaeerimiskoht: **Kortenberg, Belgia**. Vastutav isik: **Kazuhisa Makino, direktor – Makita Europe N.V.** (kuupäev ja allkiri viimasel leheküljel)

## POLSKI

### Aneks A: Deklaracja zgodności UE

My jako producent: **Makita Europe N.V.**, adres firmy: **Jan-Baptist Vinkstraat 2, 3070 Kortenberg, Belgia**. Upoważniamy pana **Kazuhisa Makino** do opracowania dokumentacji technicznej i wydania oświadczenia na naszą wyłączną odpowiedzialność, że produkt(y); Opis: **Ukośnica**. Oznaczenie typu (typów): **LS0816F**. Spełniają wszelkie stosowne postanowienia dyrektywy **2006/42/EC** i dodatkowo spełniają wszelkie stosowne postanowienia poniższych dyrektyw WE/UE: **2014/30/EU, 2011/65/EU** i są produkowane zgodnie z następującymi normami zharmonizowanymi: **EN 62841-1:2015+A11:2022, EN IEC 62841-3-9:2020+A11:2020, EN IEC 55014-1:2021, EN IEC 55014-2:2021, EN IEC 61000-3-2:2019+A1:2021, EN 61000-3-3:2013+A1:2019+A2:2021, EN IEC 63000:2018**. Miejsce złożenia deklaracji: **Kortenberg, Belgia**. Osoba odpowiedzialna: **Kazuhisa Makino, Dyrektor Makita Europe N.V.** (data i podpis na ostatniej stronie)

## MAGYAR

### A. függelék: EU-megfelelőségi nyilatkozat

Felelős gyártóként, a **Makita Europe N.V.**, székhely címe: **Jan-Baptist Vinkstraat 2, 3070 Kortenberg, Belgium**, feljogosítjuk **Kazuhisa Makino**t a műszaki dokumentáció összeállítására, és saját kizárólagos felelősségünkre kijelentjük, hogy a termék(ek); rendeltetése: **Kombinált csúszósínes gérvágó**; típusmegnevezése: **LS0816F**; megfelel a **2006/42/EC** irányelv minden vonatkozó rendelkezésének, továbbá megfelel az alábbi EK/EU irányelvek minden vonatkozó rendelkezésének: **2014/30/EU, 2011/65/EU**, és gyártása az alábbi harmonizált szabványoknak: **EN 62841-1:2015+A11:2022, EN IEC 62841-3-9:2020+A11:2020, EN IEC 55014-1:2021, EN IEC 55014-2:2021, EN IEC 61000-3-2:2019+A1:2021, EN 61000-3-3:2013+A1:2019+A2:2021, EN IEC 63000:2018**.

A nyilatkozattétel helye: **Kortenberg, Belgium**. Felelős személy: **Kazuhisa Makino, igazgató – Makita Europe N.V.** (datum és aláírás az utolsó lapon)

## SLOVENSKY

### Priloga A: Vyhlasenie o zhode v rámci EÚ

Naša spoločnosť, ako výrobca: **Makita Europe N.V.**, firemná adresa: **Jan-Baptist Vinkstraat 2, 3070 Kortenberg, Belgicko**. Týmto oprávňujeme **Kazuhsa Makino** na zostavenie technického súboru a vyhlasujeme na našu výhradnú zodpovednosť, že výrobok(ky); Označenie: **Posuvná zložená píla na zrezávanie**. Označenie typu(ov): **LS0816F**. Splňa všetky príslušné ustanovenia **2006/42/EC** a taktiež splňa všetky príslušné ustanovenia nasledujúcich smerníc ES/EÚ: **2014/30/EU, 2011/65/EU**, pričom je vyrobená v súlade s nasledujúcimi harmonizovanými normami: **EN 62841-1:2015+A11:2022, EN IEC 62841-3-9:2020+A11:2020, EN IEC 55014-1:2021, EN IEC 55014-2:2021, EN IEC 61000-3-2:2019+A1:2021, EN 61000-3-3:2013+A1:2019+A2:2021, EN IEC 63000:2018**.

Miesto vyhlásenia: **Kortenberg, Belgicko**. Zodpovedná osoba: **Kazuhsa Makino, riaditeľ – Makita Europe N.V.** (dátum a podpis sú uvedené na poslednej strane)

## ČESKY

### Priloha A: Prohlášení o shodě pro EU

My, jako výrobci: **Makita Europe N.V.**, Adresa firmy: **Jan-Baptist Vinkstraat 2, 3070 Kortenberg, Belgie**. Pověřujeme **Kazuhsa Makino** sestavením technické dokumentace a prohlašujeme na naši vlastní odpovědnost, že produkt(y); Označení: **Radiální pokosová píla**. Typové označení: **LS0816F**. Splňuje veškerá příslušná ustanovení směrnice **2006/42/EC** a také splňuje všechna související ustanovení následujících směrnic ES/EU: **2014/30/EU, 2011/65/EU** a je vyroben v souladu s následujícími harmonizovanými normami: **EN 62841-1:2015+A11:2022, EN IEC 62841-3-9:2020+A11:2020, EN IEC 55014-1:2021, EN IEC 55014-2:2021, EN IEC 61000-3-2:2019+A1:2021, EN 61000-3-3:2013+A1:2019+A2:2021, EN IEC 63000:2018**.

Místo prohlášení: **Kortenberg, Belgie**. Odpovědná osoba: **Kazuhsa Makino, ředitel – Makita Europe N.V.** (datum a podpis na poslední straně)

## SLOVENSKO

### Priloga A: EU-izjava o skladnosti

Mi, podjetje: **Makita Europe N.V.**, poslovni naslov: **Jan-Baptist Vinkstraat 2, 3070 Kortenberg, Belgija**. ko proizvajalec pooblaščamo g. **Kazuhsa Makino** za sestavo tehnične datoteke in na lastno odgovornost izjavljamo, da je izdelek; oznaka: **Drсна sestavljena zajeralna žaga**. Oznaka vrst(e): **LS0816F**. V skladu z vsemi zadevnimi določili **2006/42/EC** in ustreza zahtevam vseh bistvenih določil naslednjih Direktiv ES/EU: **2014/30/EU, 2011/65/EU** ter je izdelan v skladu z naslednjimi harmoniziranimi standardi: **EN 62841-1:2015+A11:2022, EN IEC 62841-3-9:2020+A11:2020, EN IEC 55014-1:2021, EN IEC 55014-2:2021, EN IEC 61000-3-2:2019+A1:2021, EN 61000-3-3:2013+A1:2019+A2:2021, EN IEC 63000:2018**.

Kraj izjave: **Kortenberg, Belgija**. Odgovorna oseba: **Kazuhsa Makino, direktor – Makita Europe N.V.** (datum in podpis na zadnji strani)

## SHQIP

### Shtojca A: Deklarata e konformitetit e BE-së

Ne, si kompania prodhuese: **Makita Europe N.V.**, me adresë biznesi: **Jan-Baptist Vinkstraat 2, 3070 Kortenberg, Belgjikë**, autorizojmë **Kazuhsa Makino** për përpilimin e skedarit teknik dhe deklarojmë se është përgjegjësia jonë e vetme se produkti(et); Përkufizimi: **Sharrë për prerje me kënd për profile me rrëshqitje**. Përcaktimi i llojit(ëve): **LS0816F**, përmbush të gjitha dispozitat përkatëse të **2006/42/EC**, gjithashtu përmbush edhe të gjitha dispozitat përkatëse të direktivave të mëposhtme të KE-së/BE-së: **2014/30/EU, 2011/65/EU** dhe prodhohen në përputhje me standardet e harmonizuara në vijim: **EN 62841-1:2015+A11:2022, EN IEC 62841-3-9:2020+A11:2020, EN IEC 55014-1:2021, EN IEC 55014-2:2021, EN IEC 61000-3-2:2019+A1:2021, EN 61000-3-3:2013+A1:2019+A2:2021, EN IEC 63000:2018**.

Vendi i deklaratës: **Kortenberg, Belgjikë**. Personi përgjegjës: **Kazuhsa Makino, drejtor – Makita Europe N.V.** (data dhe firma në faqen e fundit)

## БЪЛГАРСКИ

### Анекс А: ЕС декларация за съответствие

В качеството си на производител ние: **Makita Europe N.V.**, с адрес на управление: **Jan-Baptist Vinkstraat 2, 3070 Kortenberg, Белгия**, упълномощаваме **Kazuhsa Makino** да състави техническото досие и да декларира от наше име, че продукта(ите): Наименование: **Настолен циркуляр с плъзгач се водчак**. Модел: **LS0816F**. Отговаря(т) на съответните разпоредби на **2006/42/EC** и освен това отговаря(т) на съответните разпоредби на следните ЕО/ЕС директиви: **2014/30/EU, 2011/65/EU** и се произвежда(т) в съответствие със следните хармонизирани стандарти: **EN 62841-1:2015+A11:2022, EN IEC 62841-3-9:2020+A11:2020, EN IEC 55014-1:2021, EN IEC 55014-2:2021, EN IEC 61000-3-2:2019+A1:2021, EN 61000-3-3:2013+A1:2019+A2:2021, EN IEC 63000:2018**.

Място на издаване на декларацията: **Kortenberg, Белгия**. Оторизирано лице: **Kazuhsa Makino, Директор – Makita Europe N.V.** (дата и подпис на последната страница)

## HRVATSKI

### Prilog A: EU izjava o skladnosti

Mi kao proizvođači: **Makita Europe N.V.**, sa sjedištem u **Jan-Baptist Vinkstraat 2, 3070 Kortenberg, Belgija** ovlašćujemo **Kazuhsa Makina** za sastavljanje tehničke datoteke i izjavljujemo pod vlastitom isključivom odgovornošću da je proizvod(i); Oznaka: **Potežno-nagibna píla**. Oznaka vrste(a): **LS0816F**. Zadovoljava sve relevantne odredbe Direktive **2006/42/EC** i također zadovoljava sve relevantne odredbe sljedećih direktiva EZ-a/EU-a: **2014/30/EU, 2011/65/EU** i proizvodi se u skladu sa sljedećim usklađenim normama: **EN 62841-1:2015+A11:2022, EN IEC 62841-3-9:2020+A11:2020, EN IEC 55014-1:2021, EN IEC 55014-2:2021, EN IEC 61000-3-2:2019+A1:2021, EN 61000-3-3:2013+A1:2019+A2:2021, EN IEC 63000:2018**.

Mjesto davanja izjave: **Kortenberg, Belgija**. Odgovorna osoba: **Kazuhsa Makino, direktor – Makita Europe N.V.** (datum i potpis na zadnjoj stranici)

## МАКЕДОНСКИ

### Анекс А: Изјава за сообразност на ЕУ

Ние, производителите: **Makita Europe N.V.**, со деловна адреса: **Jan-Baptist Vinkstraat 2, 3070 Kortenberg, Белгија**. Го овластуваме **Kazuhisa Makino** за составување на техничката датотека и изјавуваме под наша лична одговорност дека производот (-ите); Ознака: **Потезна комбинирана аголна пила**. Ознака на тип(-ови): **LS0816F**. Ги исполнува сите релевантни одредби на **2006/42/ЕС** и исто така ги исполнува сите релевантни одредби на следните директиви на ЕЗ/ЕУ: **2014/30/ЕУ, 2011/65/ЕУ** и се произведени во согласност со следниве усогласени стандарди: **EN 62841-1:2015+A11:2022, EN IEC 62841-3-9:2020+A11:2020, EN IEC 55014-1:2021, EN IEC 55014-2:2021, EN IEC 61000-3-2:2019+A1:2021, EN 61000-3-3:2013+A1:2019+A2:2021, EN IEC 63000:2018**. Место на давање на изјавата: **Kortenberg, Белгија**. Одговорно лице: **Kazuhisa Makino, Директор – Makita Europe N.V.** (датум и потпис на последната страница)

## ROMÂNĂ

### Anexa A: Declarație de conformitate UE

Noi, **Makita Europe N.V.**, cu sediul social în: **Jan-Baptist Vinkstraat 2, 3070 Kortenberg, Belgia**, în calitate de producători, îl împuternicim pe **Kazuhisa Makino** pentru redactarea fișierului tehnic și declarăm pe proprie răspundere că produsul (produsele): Denumire: **Ferăstrău glisant pentru tăieri oblice combinate**. Denumirea modelului (modelelor): **LS0816F**. Respectă toate prevederile relevante ale directivei **2006/42/EC**; de asemenea, respectă toate prevederile relevante ale următoarelor directive CE/UE: **2014/30/ЕУ, 2011/65/ЕУ** și este fabricat în conformitate cu următoarele standarde armonizate: **EN 62841-1:2015+A11:2022, EN IEC 62841-3-9:2020+A11:2020, EN IEC 55014-1:2021, EN IEC 55014-2:2021, EN IEC 61000-3-2:2019+A1:2021, EN 61000-3-3:2013+A1:2019+A2:2021, EN IEC 63000:2018**. Locul declarației: **Kortenberg, Belgia**. Persoana responsabilă: **Kazuhisa Makino, Director – Makita Europe N.V.** (data și semnătura pe ultima pagină)

## СРПСКИ

### Додатак А: ЕУ декларација о усаглашености

Ми као произвођач: **Makita Europe N.V.**, пословна адреса: **Jan-Baptist Vinkstraat 2, 3070 Kortenberg, Белгија**, овлашћујемо **Kazuhisa Makino** да састави техничку документацију и под нашом искључивом одговорношћу изјави да следећи производ; ознака: **Клизна комбинована уагона тестера**, Ознака тип(ов)а: **LS0816F**. Исполувава све одговарајуће одредбе директиве **2006/42/ЕС** и све релевантне одредбе следећих директива ЕЗ/ЕУ: **2014/30/ЕУ, 2011/65/ЕУ** и произведен је у складу са следећим хармонизованим стандардима: **EN 62841-1:2015+A11:2022, EN IEC 62841-3-9:2020+A11:2020, EN IEC 55014-1:2021, EN IEC 55014-2:2021, EN IEC 61000-3-2:2019+A1:2021, EN 61000-3-3:2013+A1:2019+A2:2021, EN IEC 63000:2018**. Место изјаве: **Kortenberg, Белгија**. Одговорна особа: **Kazuhisa Makino, директор – Makita Europe N.V.** (датум и потпис се налазе на последњој страници)

## РУССКИЙ

### Приложение А: Сертификат соответствия ЕС

Производители: **Makita Europe N.V.**, Рабочий адрес: **Jan-Baptist Vinkstraat 2, 3070 Kortenberg, Бельгия**. Уполномочиваем **Kazuhisa Makino** для составления файла технических данных и заявляем со всей нашей ответственностью, что изделие(я); Наименование: **Торцовочная пила консольного типа**. Обозначение типа(ов): **LS0816F**. Удовлетворяет всем соответствующим положениям **2006/42/ЕС**, а также удовлетворяет всем соответствующим положениям следующих Директив ЕС/ЕС: **2014/30/ЕУ, 2011/65/ЕУ** и производится согласно следующим гармонизированным стандартам: **EN 62841-1:2015+A11:2022, EN IEC 62841-3-9:2020+A11:2020, EN IEC 55014-1:2021, EN IEC 55014-2:2021, EN IEC 61000-3-2:2019+A1:2021, EN 61000-3-3:2013+A1:2019+A2:2021, EN IEC 63000:2018**.

Место декларирования: **Kortenberg, Бельгия**. Ответственное лицо: **Kazuhisa Makino, Директор – Makita Europe N.V.** (дата и подпись на последней странице)

## ҚАЗАҚША

### А қосымшасы: ЕО-ның сәйкестік жөніндегі мәлімдемесі

Өндіруші ретінде әрекет ететін:

**Makita Europe N.V.**, Жұмыс мекенжайы: **Jan-Baptist Vinkstraat 2, 3070 Kortenberg, Бельгия**

**Kazuhisa Makino** мызаға техникалық файлды құрастыру өкілдігін беріп, айрықша жауапкершілікпен келесі өнім(-дер):

Атауы: **Консоль типті қапталдық ара**

Түрінің(түрлерінің) коды: **LS0816F**.

**2006/42/ЕС** стандартының барлық тиісті талаптарына, **2014/30/ЕУ, 2011/65/ЕУ** ЕК/ЕО директиваларының барлық тиісті талаптарына сәйкес келеді, сондай-ақ **EN 62841-1:2015+A11:2022, EN IEC 62841-3-9:2020+A11:2020, EN IEC 55014-1:2021, EN IEC 55014-2:2021, EN IEC 61000-3-2:2019+A1:2021, EN 61000-3-3:2013+A1:2019+A2:2021, EN IEC 63000:2018** келісілген стандарттарына сәйкес жасап шығарылды деп мәлімдейді.

Мәлімдеме жасалған жер: **Kortenberg, Бельгия**.

Жауапты тұлға: **Kazuhisa Makino, Директор – Makita Europe N.V.** (күні мен қол соңғы бетке қойылған)

## УКРАЇНСЬКА

### Додаток А: Декларація про відповідність стандартам ЄС

Ми, як виробник: **Makita Europe N.V.**, адреса компанії: **Jan-Baptist Vinkstraat 2, 3070 Kortenberg, Бельгія**. Надаємо **Kazuhisa Makino**, уповноваження скласти технічну документацію і з повною відповідальністю заявляємо щодо виробу(ів) таке; Найменування: **Пересувна комбінована торцювальна пила**. Визначення типу(ів): **LS0816F**. Відповідають усім відповідним положенням **2006/42/ЕС**, а також відповідають усім відповідним положенням таких директив ЄС/ЄС: **2014/30/ЕУ, 2011/65/ЕУ** та виготовлені згідно таких єдиних стандартів: **EN 62841-1:2015+A11:2022, EN IEC 62841-3-9:2020+A11:2020, EN IEC 55014-1:2021, EN IEC 55014-2:2021, EN IEC 61000-3-2:2019+A1:2021, EN 61000-3-3:2013+A1:2019+A2:2021, EN IEC 63000:2018**.

Місце декларування: **Kortenberg, Бельгія**. Відповідальна особа: **Kazuhisa Makino, директор – Makita Europe N.V.** (дата і підпис на останній сторінці)

## 繁體中文

### 附錄A: EU符合性聲明

我們以製造商身份:

**Makita Europe N.V.**, 營業地址: **Jan-Baptist Vinkstraat 2, 3070 Kortenberg, 比利時**

授權**Kazuhisa Makino**編寫技術檔案, 並負全責聲明, 下列產品:

產品名稱: **雙軌多角度切斷機**

產品類型: **LS0816F**。

符合2006/42/EC的所有相關條款, 並且符合下列EC/EU法規的所有相關條款: 2014/30/EU、2011/65/EU並且根據下列經過協調的標準製造: EN 62841-1:2015+A11:2022、EN IEC 62841-3-9:2020+A11:2020、EN IEC 55014-1:2021、EN IEC 55014-2:2021、EN IEC 61000-3-2:2019+A1:2021、EN 61000-3-3:2013+A1:2019+A2:2021、EN IEC 63000:2018。

聲明地點: **Kortenberg, 比利時**。

負責人: **Kazuhisa Makino, 指導者** - **Makita Europe N.V.** (日期與簽名在最後一頁)

## ENGLISH (UK)

### Annex A: Declaration of Conformity

We as the manufacturers: **Makita Europe N.V.**, Business address: **Jan-Baptist Vinkstraat 2, 3070 Kortenberg, BELGIUM**. Authorize **Kazuhisa Makino** for the compilation of the technical file and declare under our sole responsibility that the product(s); Designation: **Slide Compound Miter Saw**. Designation of Type(s): **LS0816F**. Fulfills all the relevant provisions of **S.I. 2008/1597 (as amended)** and also fulfills all the relevant provisions of the following UK Regulations: **S.I. 2016/1091 (as amended)**, **S.I. 2012/3032 (as amended)** and are manufactured in accordance with the following Designated Standards: **EN 62841-1:2015+A11:2022, EN IEC 62841-3-9:2020+A11:2020, EN IEC 55014-1:2021, EN IEC 55014-2:2021, EN IEC 61000-3-2:2019+A1:2021, EN 61000-3-3:2013+A1:2019+A2:2021, EN IEC 63000:2018**.

Place of declaration: **Kortenberg, Belgium**. Responsible person: **Kazuhisa Makino, Director - Makita Europe N.V.** (date and signature on the last page)

Importer: **Makita (UK) Limited, Michigan Drive, Tongwell, Milton Keynes, Buckinghamshire, MK15 8JD, UK**





28. 6. 2023

# Makita Europe N.V.

Jan-Baptist Vinkstraat 2, 3070 Kortenberg, Belgium



IDE

LS0816F-DOC-31L-2305