



# **REINIGUNGSWAGEN DOPPELFAHREIMER CLEANING TROLLEY DOUBLE BUCKET**

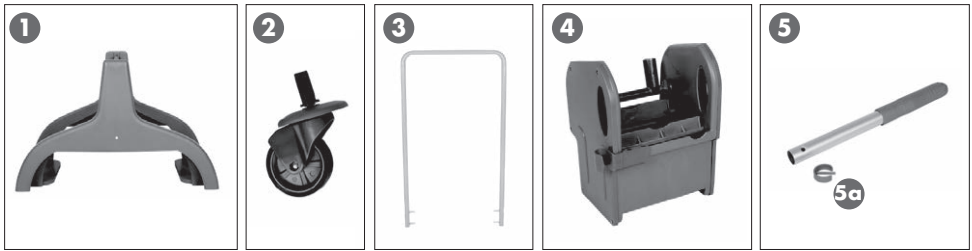
Art. 0891 900 010

-  Aufbauanleitung
-  Assembly instructions



## Enthaltene Teile

## contained parts



1 x

4 x

1 x

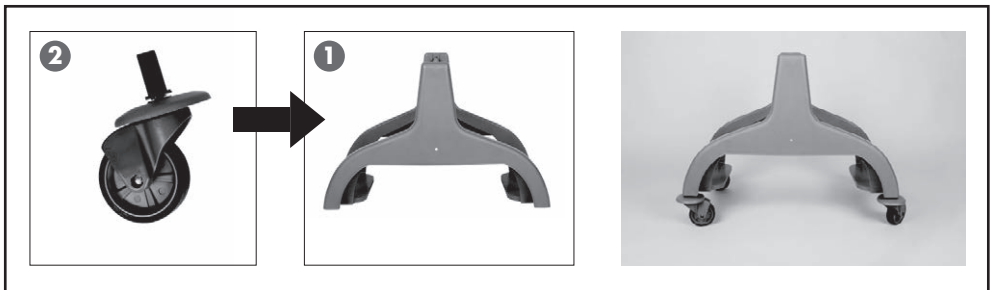
1 x

1 x



1 x

1x



### Schritt 1

- Nehmen Sie die Rollen (2) und stecken Sie diese in die dafür vorgesehenen Löcher auf der Unterseite des Grundgerüst (1).
- Sollte Ihnen das einstecken schwer fallen, nehmen Sie einen Gummihämmer zur Hand und helfen vorsichtig nach. Achten Sie bitte darauf, dass die Rollen wirklich fest stecken.

### Step 1

- Take the rollers (2) and insert them into the holes provided on the underside of the basic frame (1).
- If you find it difficult to plug in, take a rubber hammer and help carefully. Please make sure that the rollers are really stuck.

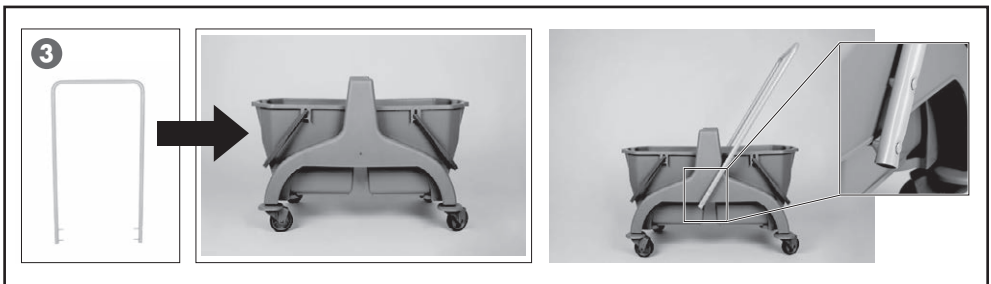


### Schritt 2

- Nehmen Sie die beiden Eimer (7) und stellen diese mit dem Rücken zueinander in die Wagnvorrichtung (1).
- Achten Sie bitte darauf, dass beide Eimer fest und sicher in der Wagnvorrichtung stehen.

### Step 2

- Take the rollers (2) and insert them into the holes provided on the underside of the basic frame (1).
- If you find it difficult to plug in, take a rubber hammer and help carefully. Please make sure that the rollers are really stuck.

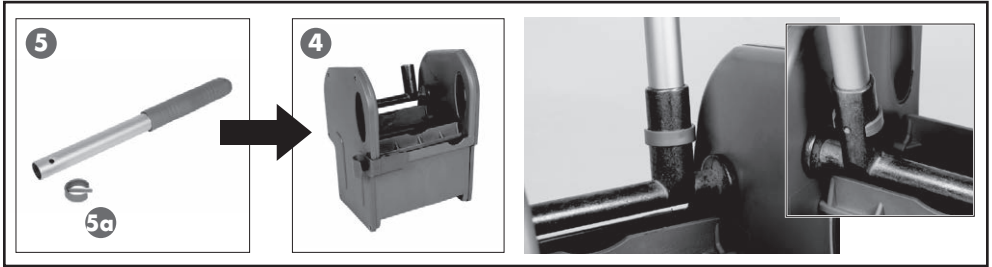


### Schritt 3

- Nehmen Sie nun den Metallbogen (3) und befestigen Sie ihn an der Wagnvorrichtung (1). Schieben Sie dafür auf beiden Seiten jeweils den oberen der beiden Stifte des Metallbogens in die dafür vorgesehene Bohrung der Wagnvorrichtung.
- Sollten die Stifte sich aus der Bohrung lösen / herausfallen oder zu locker sitzen, biegen bzw. krümmen Sie den gesamten Metallbogen ein wenig nach innen.

### Step 3

- Now take the metal bow (3) and attach it to the carriage assembly (1). Push the upper of the two pins of the metal sheet into the hole provided on the carriage assembly on both sides.
- Attention! If the pins come loose / fall out of the hole or sit too loosely, bend the entire metal arch slightly inwards.



#### Schritt 4

- Nehmen Sie den Griff (5), um ihn an der Mopp-Press (4) zu befestigen. Stecken Sie den Griff dafür in die Halterung an der Mopp-Press.
- Achten Sie bitte darauf, dass die Löcher übereinander liegen, sodass Sie den Ring mit dem Stift (5a) einstecken können.
- ✓ Ein leichtes Klicken signalisiert den richtigen Halt.

#### Step 4

- Take the handle (5) to attach it to the mop press (4). To do this, insert the handle into the holder on the mop press.
- Please make sure that the holes are on top of each other so that you can insert the ring with the pin (5a).
- ✓ A slight click signals the correct hold.



#### Schritt 5

- Um die Mopp-Press (4 + 5) am Wagen zu montieren, hängen Sie sie so ein, dass sie sicher auf der vorhandenen Metallstange in der Mitte einrastet.

#### Step 5

- To mount the mop press (4 + 5) on the trolley, hang it so that it is securely on the into place in the middle of the existing metal rod.



#### Schritt 6

- Nehmen Sie nun den dunkelgrauen Korb (6) und hängen diesen oben an den Metallbogen des Wagens.
- Zur optimalen Nutzung sollte dieser Korb in Blickrichtung des Benutzers angebracht werden.

#### Step 6

- Now take the dark grey basket (6) and hang it on top of the metal bow of the car.
- For optimal use, this basket should be mounted in the direction of the user.

Adolf Würth GmbH & Co. KG  
Reinhold-Würth-Straße 12 · 17  
74653 Künzelsau, GERMANY  
info@wuerth.com  
www.wuerth.com

© by Adolf Würth GmbH & Co. KG  
Printed in Germany.  
Alle Rechte vorbehalten.  
Verantwortlich für den Inhalt:  
Abt. MCPCW/ Tanja Kurz  
Redaktion: Abt. MCVF/Susan Matthias

Nachdruck, auch auszugsweise, nur mit Genehmigung.  
MCVP-SL-09/21

Gedruckt auf *umw.* /freundlichem Papier.

Wir behalten uns das Recht vor, Produktveränderungen, die aus unserer Sicht einer Qualitätsverbesserung dienen, auch ohne Vorankündigung oder Mitteilung jederzeit durchzuführen. Abbildungen können Beispielsabbildungen sein, die im Erscheinungsbild von der gelieferten Ware abweichen können. Irrtümer behalten wir uns vor, für Druckfehler übernehmen wir keine Haftung. Es gelten unsere allgemeinen Geschäftsbedingungen.