

Montageanleitung Hohlwanddose

BS3700/BS2700/BS2000/BS3500

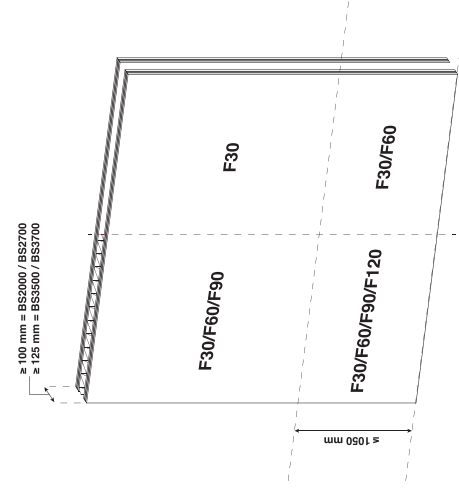
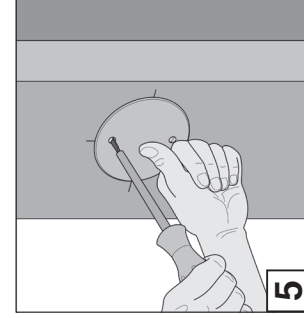
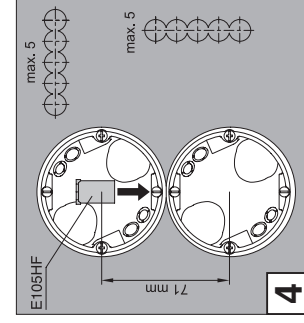
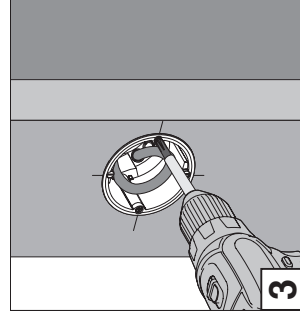
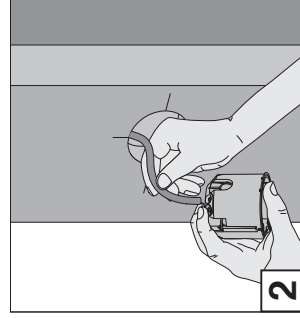
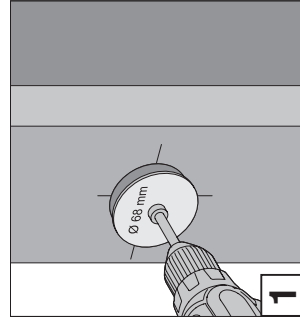


Die Europäische Technische Zulassung ETA-18/0628 oder (die allgemeine Bauartgenehmigung Z-19.21-2283) muss am Einbaort vorliegen. Da in dieser Montageanleitung nicht alle Details integriert werden können, so ist die Europäische Zulassung oder die allgemeine Bauartgenehmigung Z-19.21-2283 für genaue Angaben heranzuziehen.

Diese steht daher vollständig zum Download bereit unter www.f-tronic.de.

Die Montage darf nur von elektrotechnisch qualifiziertem Fachpersonal ausgeführt werden. Durch fehlendes Fachwissen kann es zu einer unsachgemäßen Montage kommen, die die Sicherheit gefährdet.

Einbau in Brandschutzwände F 30 - F 120.



Art.	Art.
BS2000	BS3500
4 x ≤ M20	4 x ≤ M20
2 x ≤ M25	2 x ≤ M25
4 x ≤ Ø 14,4 mm	4 x ≤ Ø 14,4 mm

f-tronic GmbH • Zum Gerlen 21-25 • 66131 Saarbrücken
phone: +49 6893 9483-0 • Fax: +49 6893 9483-94 • info@f-tronic.de • www.f-tronic.de

Übereinstimmungsbestätigung



Name und Anschrift des Unternehmens:

Bauvorhaben

Datum des Einbaus

Hiermit bestätigen wir, dass in o.g. Bauvorhaben, unter Einhaltung aller Bestimmungen der allgemeinen Bauartgenehmigung

Z-19.21-2283 vom

(Datum dem aktuellen Herstellerzertifikat entnehmen)

kontrolliert hergestellte Hohlwand Dosen der Feuerwiderstandsklasse F 30 - F 120 zum Einbau in Wände der Feuerwiderstandsklasse F 30 - F 120, in die im Bauvorhaben vorgeschriebenen Wände der Feuerwiderstandsklasse

F 30 F 60 F 90 F 120 fachgerecht eingebaut wurden.

(Nichtzutreffendes bitte streichen)

Chargennummer:

Ort, Datum

Stempel / Unterschrift

(GB) Gully Wall Flush-Mounted Junction Box
The installation site must have European Technical Approval ETA-18/0628 or (building control approval Z-19.21-2283). As not all details could be included in these assembly instructions, the European approval or the precise information Z-19.21-2283 should be consulted for precise information. Installations should only be carried out by trained electricians/technicians. A lack of specialist knowledge may lead to improper installation, which is a safety hazard. This is available to download in full at www.f-tronic.de. For installation info F 30 - F 120 the safety walls.

(F) Manuel de montage boîte d'encastrement pour cloison creuse
L'agrément technique Européen ETA-18/0628 ou (l'homologation Z-19.21-2283) doit être disponible sur le lieu de montage. Comme tous les détails ne peuvent pas être indiqués dans ce manuel de montage, l'agrément européen ou technique doivent être consultés Z-19.21-2283 pour obtenir des indications précises. L'installation doit être effectuée uniquement par du personnel qualifié et compétent en électrotechnique. Le manque de connaissances spécialisées peut entraîner un montage incorrect présentant un danger pour la sécurité. Ceci est entièrement disponible pour le téléchargement sous l'adresse www.f-tronic.de. Montage dans les cloisons coupe-feu F 30 - F 120.

(PL) Instrukcja montażu puszki w ścianie szczelonej
Europejska Aproba Techniczna ETA-18/0628 lub (zawierające organ nadzoru budowlanego Z-19.21-2283) musi być dostępna w miejscu instalacji. Ponieważ nie wszystkie szczegóły mogą być zawarte w niniejszej instrukcji montażu, w celu uzyskania dokładnych informacji należy zapoznać się z aprobatą europejską lub zawiadzeniem organu nadzoru budowlanego Z-19.21-2283. Osoby wykonujące prace wykwalifikowanego elektryka. Brak specjalistycznej wiedzy może prowadzić do nieprawidłowego montażu i zagrożeń bezpieczeństwa. Kompletna wersja dokumentacji można pobrać na stronie internetowej www.f-tronic.de. Montaż w ścianach przeciwpożarowych F 30 - F 120.

(CZE) Montážní návod pro dutou stěnovou krabici
V místě instalace musí být k dispozici Evropské technické schválení ETA-18/0628 nebo (schválení státního dozoru Z-19.21-2283). Do tohoto montážního návodu není možné zahrnout všechny podrobnosti, proto je nutno přenést údaje výledek v Evropském schválení nebo schválení státního dozoru Z-19.21-2283. Montáž smí provádět pouze odborný personál s elektrotechnickou kvalifikací. Důsledkem chybných odborných vědomostí může být nesprávná montáž, která ohrožuje bezpečost. Je vani kompletní a stáží ke stažení na www.f-tronic.de. Montáž do protipožárních stěn F 30 - F 120.

(RU) Инструкция по монтажу подрозетника для полых стен
Европейская техническая документация ETA-18/0628 или (допуск органов строительства Z-19.21-2283) должны находиться на рабочем месте. Так как в данную инструкцию по монтажу невозможно включить все детали, то для получения более полной информации необходимо обратиться к Европейскому допуску или к документу органа строительства надзора Z-19.21-2283. Осуществлять монтаж могут только квалифицированные специалисты. Недостаток специальных знаний может привести к неправильному монтажу, что создаст угрозу безопасности. Скачать документ полностью можно по адресу www.f-tronic.de. Монтаж в противопожарные стены F 30 - F 120.

(DNK) Montagevejledning hulvægssætte
Den europæiske tekniske godkendelse ETA-18/0628 eller (godkendelse fra Byggetilsynet Z-19.21-2283) skal foreligge på indbygningsstedet. Da ikke alle oplysninger kan indgøres i denne montagevejledning, skal der refereres til den europæiske godkendelse eller byggetilsynets godkendelse Z-19.21-2283 for præcise oplysninger. Montage af elektroteknisk kvalificeret sagkyndigt personale. Manglende faglig viden kan føre til en usikker og farlig montage, som værer til fare for sikkerheden. Denne kan derfor i sit fulde omfang downloades under www.f-tronic.de. Indbygning i brandbeskyttelsesvægge F 30 - F 120.

(SWE) Monteringsanvisning Väguttag för hållvägg
Europeiskt tekniskt godkännande ETA-18/0628 eller (godkännande från Byggnadsmyndigheten Z-19.21-2283) måste finnas på monteringsplatsen. Eftersom denna monteringsanvisning inte kan täcka alla detaljer måste europeiskt godkännande eller godkännande från byggnadsmyndigheten Z-19.21-2283 användas som underlag för mer detaljerade uppgifter. Monteringen får endast utföras av elektroteknisk kvalificerad personal. Bristande färdigheter kan leda till felaktig monterning som riskerar säkerheten. Detta finns därför komplett tillgängligt för nedladdning under www.f-tronic.de. Montering i brandskyddsväggar F 30 - F 120.

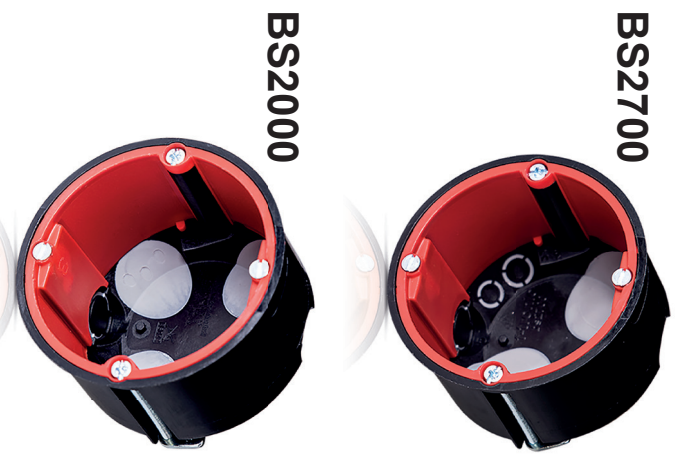
(FIN) Väitehallakorjaan asennusohje
Asennuspaikalla on oltava ETA-sertifikaatti Eurooppalaisen tekniikan hyväksyntädokumentin ETA-18/0628 tai (rakennuslupaviranomaisten Z-19.21-2283) Keskittämä kaikki asennusohjeen tiedot. Koska kaikki yksityiskohdat tarkat tiedot löytyvät Eurooppalaisesta lupakirjasta tai rakennuslupaviranomaisten Z-19.21-2283. Asennuksen saa toteuttaa vain sähköteknisin pätevyydellä ammattilainen. Riittämättömät asennustaidot voi johtaa epäasennukselliseen asentamiseen, joka vaarantaa turvallisuuden. Tämä on kokonaan saatavana ladattavana osoitteesta www.f-tronic.de. Asennus paloisseinin F 30 - F 120.

(NOR) Installasjonsveiledning for hulvæggsboks
Europeisk teknisk bedømmelse ETA-18/0628 eller (godkjenning fra Bygningsskontroll Z-19.21-2283) må foreligge på installasjonsstedet. Siden ikke alle detaljer kan tas med i denne installasjonsveiledningen, henvises det til ETA eller godkjenning fra bygningsskontroll Z-19.21-2283 for nøyaktige opplysninger. Monteringen må kun utføres av en kvalifisert elektrotekniker. Manglende fagkunnskap kan føre til en ikke forsikringsmessig installasjon som setter sikkerheten på spill. Dette er derfor fullstendig tilgjengelig for nedlasting på www.f-tronic.de. Installasjon i brannvegg F 30 - F 120.

(NL) Montagehandleiding hollewanddoos
De Europese, technische toelating ETA-18/0628 of (de toelating van bouwvoorzichters Z-19.21-2283) moet op de plaats van inbouw aanwezig zijn. Aangezien in deze montagehandleiding niet alle details getypeerd kunnen worden, moet de Europese toelating of de toelating van de bouwvoorzichters Z-19.21-2283 voor precieze details geraadpleegd worden. De montage mag enkel door gekwalificeerde elektriciens worden uitgevoerd. Door een gebrek aan gespecialiseerde kennis kan een onjuiste montage uitgevoerd worden die de veiligheid in het gedrang brengt. Dit is volledig beschikbaar op www.f-tronic.de. Inbouw in brandwerende wanden F 30 - F 120.

(IT) Istruzioni per l'installazione della scatola da incasso per muro a intercapedine
E' necessario che sul luogo di montaggio sia a disposizione il Benestare Tecnico Europeo ETA-18/0628 oppure l'omologazione per l'edilizia Z-19.21-2283. Non è stato possibile integrare tutti i dettagli nelle presenti istruzioni di montaggio, per indicazioni più precise è necessario consultare il Benestare Europeo Z-19.21-2283 oppure l'omologazione per l'edilizia... L'installazione dovrà essere eseguita solo ed esclusivamente da elettricisti qualificati. La mancata conoscenza può tradursi in un'installazione non corretta, con conseguente grave pericolo per la sicurezza. Il documento completo può essere scaricato dal link www.f-tronic.de. Installazione in muri tagliatuoco F 30 - F 120.

(ESP) Instrucciones de montaje Enchufe de pared hueca
La aprobación técnica europea ETA-18/0628 o (la aprobación de la inspección de construcción Z-19.21-2283) debe estar presente en el lugar de instalación. Dado que no todos los detalles se pueden integrar en estas instrucciones de montaje, la aprobación europea o la aprobación de la inspección de construcción Z-19.21-2283 se deberá utilizar para obtener los detalles exactos. La instalación solo deberá realizarse por electricistas calificados. La falta de conocimiento puede conducir a una instalación incorrecta, lo que podría ser peligroso para la seguridad. Por tanto, esta es disponible para su descarga en www.f-tronic.de. Instalación en muros de protección contra incendios F 30 - F 120.



BS2700



BS3700



BS2000



BS3500

www.f-tronic.de/download

f-tronic
Installing innovation
f-tronic GmbH
Zum Gerlen 21-25
D-66131 Saarbrücken
Telefon +49 6893 9483-0
Fax +49 6893 9483-94
info@f-tronic.de