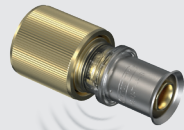




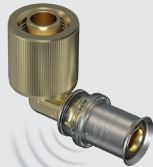
Verwendungsbereich

Spülkästen der Marken Geberit, Grohe, TECE und Burda K750/K760



Spülkastenanschluss

| Abmessung mm | VPE | Werks-Nr. | comfort-Nr. |
|----------------------------|-----|-----------|-------------|
| FITTING 2.0, Metall | | | |
| 16 x DN 15 (1/2") | 5 | 4065466 | 88 00 676 |

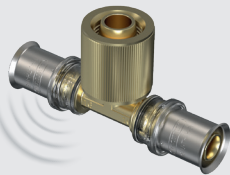


Spülkastenanschlusswinkel, 90°

| Abmessung mm | VPE | Werks-Nr. | comfort-Nr. |
|----------------------------|-----|-----------|-------------|
| FITTING 2.0, Metall | | | |
| 16 x DN 15 (1/2") | 5 | 4065467 | 88 00 677 |

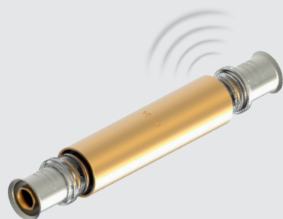


| | | | |
|--------------------------------|----|---------|-----------|
| FITTING 2.0, Kunststoff | | | |
| 16 x DN 15 (1/2") | 10 | 3084929 | 88 00 847 |



Spülkastenanschluss-T

| Abmessung mm | VPE | Werks-Nr. | comfort-Nr. |
|----------------------------|-----|-----------|-------------|
| FITTING 2.0, Metall | | | |
| 16 x DN 15 (1/2") | 5 | 4065468 | 88 00 678 |



Reparaturkupplung

| Abmessung mm | VPE | Werks-Nr. | comfort-Nr. |
|----------------------------|-----|-----------|-------------|
| FITTING 2.0, Metall | | | |
| 16 | 5 | 4065555 | 88 00 751 |
| 20 | 5 | 4065556 | 88 00 752 |

Verwendungsbereich

PPSU-Endstopfen zur Abdichtung von Heizungsleitungen bzw. als Abdrückstopfen im Heizungs- und Sanitärbereich.

Anwendung

Wiederverwendbarer Stopfen zum Abdrücken von Mehrschicht-Verbundrohr nach DIN 1988-200 sowie DIN 18380



Endstopfen

| Abmessung mm | VPE | Werks-Nr. | comfort-Nr. |
|--------------|-----|-----------|-------------|
| 16 | 10 | 3080631 | 88 00 844 |
| 20 | 10 | 3080632 | 88 00 845 |
| 25 | 10 | 3080633 | 88 00 846 |



Abdrückstopfen

Steckfitting

| Abmessung mm | VPE | Werks-Nr. | comfort-Nr. |
|--------------|-----|-----------|-------------|
| 16 | 1 | 3070544 | 88 00 426 |
| 20 | 1 | 3070545 | 88 00 427 |
| 25 | 1 | 3070546 | 88 00 428 |